



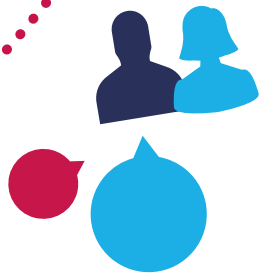
Une école de l'IMT

DUT : GEII, MP, R&T



DEVENEZ INGÉNIEUR
D'UNE GRANDE ÉCOLE

1^{RE} ÉCOLE D'INGÉNIEURS GÉNÉRALISTES DU NUMÉRIQUE



DEVENEZ INGÉNIEUR TÉLÉCOM PARISTECH,

#NUMÉRIQUE #INNOVATION #CHOIX

1^{RE} ÉCOLE D'INGÉNIEURS

GÉNÉRALISTES DU NUMÉRIQUE

TÉLÉCOM PARISTECH EST ...



> Une école publique de l'IMT (Institut Mines-Télécom), 1^{er} établissement public dédié à l'enseignement supérieur et la recherche pour l'innovation, en France.

ParisTech

> Membre fondateur de ParisTech, un collectif de 10 grandes écoles, réunies dans une fondation reconnue d'utilité publique pour soutenir la diversité, les entreprises françaises, l'innovation et exporter son modèle « grande école » (à Shanghai notamment).



> Membre fondateur de l'Institut de Sciences et Technologies au rayonnement mondial avec l'École polytechnique, l'ENSTA ParisTech, l'ENSAE ParisTech, Télécom SudParis et HEC comme partenaire privilégié, appelé à devenir le « MIT à la française ».

UNE ÉCOLE À TAILLE HUMAINE

820 élèves-ingénieurs
470 masters spécialisés
270 doctorants
16 500 diplômés

L'INTERNATIONAL

135 partenariats dans 42 pays
33 doubles-diplômes
48% d'étudiants internationaux
1 école ParisTech Shanghai Jiao Tong avec des écoles de ParisTech

LA RECHERCHE

162 enseignants-chercheurs et chercheurs permanents
600 publications internationales
20 brevets
20 chaires d'enseignement et de recherche et laboratoires communs

LA CRÉATION D'ENTREPRISES

1^{er} incubateur en création d'entreprises numériques en France
3 start-up créées chaque mois
353 entreprises créées depuis 1999
250 entreprises actives

AU TOP DES CLASSEMENTS

1^{re} pour la proximité aux entreprises (L'Étudiant)
1^{er} note des écoles d'ingénieurs en excellence académique (L'Étudiant)
3^e établissement mondial en informatique (U-Multirank)

ÉTUDIEZ DANS LA GRANDE ÉCOLE DU NUMÉRIQUE

DES ENSEIGNANTS-CHERCHEURS

DE HAUT NIVEAU



Thomas Bonald (promo 1996), enseignant-chercheur au département Informatique et Réseaux de Télécom ParisTech, médaille Blondel de la SÉÉ (Société de l'Électricité, de l'Électronique et des TIC).



Michèle Wigger, Maître de Conférence à Télécom ParisTech (département Communications et Électronique), lauréate d'une bourse européenne *Starting Grant* pour ses travaux de réputation mondiale en Théorie de l'Information.

DES ALLIANCES D'EXCELLENCE



YVES POILANE
Directeur de Télécom
ParisTech
Promo 1984



Vous êtes issus d'un IUT en filière GEII, MP ou R&T et intéressés par une formation d'ingénieur du numérique? **Télécom ParisTech est faite pour vous !**

Classée dans le Top 5 des Grandes Écoles d'ingénieurs généralistes françaises, Télécom ParisTech forme ses étudiants à innover et entreprendre dans un monde numérique.

Désormais, les réseaux sociaux, le web, les objets connectés, les plateformes de services partagés sont utilisés par tous. Les technologies du big data, de la cybersécurité, de l'intelligence artificielle, de la transmission à très haut débit sont omniprésentes et constituent un levier majeur de transformation des économies modernes. **Télécom ParisTech vous propose de devenir des architectes et bâtisseurs de cette société !**

Avec des enseignements d'excellence et une pédagogie innovante, Télécom ParisTech est au cœur d'un écosystème d'innovation unique, fondé sur l'interaction et la transversalité de sa formation, de sa recherche interdisciplinaire et de ses deux incubateurs d'entreprises.

Classée 1^{re} pour sa proximité avec les entreprises, cette école publique garantit une excellente employabilité dans tous les secteurs et apparaît comme la 1^{re} grande école d'ingénieurs du numérique.

Télécom ParisTech délivre le même diplôme d'ingénieur à tous ses élèves, quelle que soit leur voie d'admission.

Venez donc découvrir notre École et devenez l'ingénieur généraliste du XXI^e siècle, l'ingénieur du numérique !

VOTRE FORMATION D'INGÉNIEUR GÉNÉRALISTE À TÉLÉCOM PARISTECH

UN CURSUS COMPLET

ET DE MULTIPLES OPPORTUNITÉS

1^{RE} ANNÉE

TRONC COMMUN

LES BASES DE L'INGÉNIEUR INNOVANT

campus Paris

Enseignements, projets et stage de Formation Humaine

2^E ANNÉE

UNE ORIENTATION À LA CARTE

CURSUS PARIS-SACLAY

Choix de 2 filières sur 14
+ des cours de tronc commun

3^E ANNÉE

PRÉPAREZ VOTRE CARRIÈRE

**INNOVATION
TECHNOLOGIQUE**

Option au choix parmi
14 à Télécom ParisTech
avec un Projet Recherche
Innovation Master (PRIM)

**DOUBLE DIPLÔME
MASTER-INGÉNIEUR**

Master 2 de spécialité en
Université (double diplôme
ingénieur + diplôme Master)

**PARTENARIAT
PLURIDISCIPLINAIRE**

Master 2 transverse et
complémentaire ou double
diplôme d'excellence avec
des écoles partenaires en
France

**OPTION
INTERNATIONALE**

Programme international :
Double diplôme ou
Exchange program (par ex.
Erasmus)

6 MOIS DE STAGE INGÉNIEUR

1 EXPÉRIENCE À L'INTERNATIONAL

LE CHOIX D'UN CURSUS QUI VOUS CORRESPOND

À Télécom ParisTech, vous trouverez des promotions de petite taille, intégrant des étudiants issus de Classes Préparatoires aux Grandes Écoles (CCMP), de formations universitaires (L3, M1, DUT) ainsi que des élèves de l'École polytechnique, de l'École Normale Supérieure et des étudiants internationaux.

Les étudiants issus de DUT bénéficient d'un cours complémentaire en mathématiques afin de leur permettre d'acquérir un socle solide pour tout leur cursus.

LA 1^{RE} ANNÉE, DES ACQUIS SOLIDES

POUR TOUTE VOTRE CARRIÈRE

Répartis en groupes de trente élèves, vous découvrirez les cours que vous pourrez approfondir ensuite.

MATHS

- > Analyse
- > Mathématiques
- > Probabilité et statistiques

COMMUNICATIONS NUMÉRIQUES

- > Communications numériques et théorie de l'information
- > Optique et photonique
- > Propagation

PHYSIQUE ET RÉSEAUX

- > Micro et nano physique
- > Réseaux

ÉLECTRONIQUE-INFORMATIQUE

- > Systèmes d'exploitation et langage C
- > Théorie des langages
- > Électronique des systèmes d'acquisition
- > Langage Java
- > Outils et applications pour le signal
- > Processeurs et architectures numériques
- > Structures et données algorithmiques

SCIENCES ÉCONOMIQUES ET SOCIALES

- > Enjeux des technologies de l'information
- > Introduction à l'économie contemporaine
- > Introduction au management
- > Pratique et analyse de la communication écrite

LE STAGE DE FORMATION HUMAINE :

UNE EXPÉRIENCE DE TERRAIN !

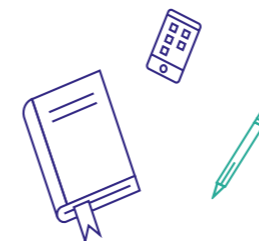
De 1 à 2 mois pendant l'été à l'issue de la 1^{re} année, ce stage vous permet de faire l'expérience de la vie en entreprise, en association ou en mission humanitaire.

Le choix du stage est libre et peut se faire en France comme à l'étranger.



VOTRE PROMOTION EN 1^{RE} ANNÉE

- 126** élèves issus de classes préparatoires
- 20** élèves issus de DUT
- 12** élèves issus de L3
- 2** élèves issus de ParisTech Shanghai JiaoTong



UNE ORIENTATION À LA CARTE

LA 2^E ANNÉE : UNE FILIÈRE D'EXPERTISE ET DES COURS À LA CARTE

Une formation tournée vers l'international, au sein d'un puissant écosystème d'innovation. En 2^e année, vous aurez à choisir **2 filières parmi 14** dans les thématiques suivantes :

INTELLIGENCE ARTIFICIELLE ET SCIENCES DES DONNÉES

- > Science des données 
- > Traitement du Signal pour l'Intelligence Artificielle 
- > Image

MATHÉMATIQUES ET INFORMATIQUE

- > Modélisation aléatoire et calcul scientifique 
- > Algèbre appliquée 
- > Mathématiques, informatique théorique et recherche opérationnelle

ÉCONOMIE ET INNOVATIONS NUMÉRIQUES

- > Stratégie, innovation, marchés 

RÉSEAUX, COMMUNICATIONS ET CYBERSÉCURITÉ

- > Réseaux mobiles et Internet des Objets
- > Sécurité des réseaux et infrastructures informatiques
- > Réseaux
- > Télécommunication : des données aux systèmes

SYSTÈMES INFORMATIQUES, INTERACTIFS ET EMBARQUÉS

- > Systèmes embarqués
- > Systèmes et logiciels répartis
- > 3D et systèmes interactifs

SCIENCES HUMAINES & SOCIALES

Parce qu'un ingénieur Télécom ParisTech doit comprendre comment le numérique transforme les économies et les sociétés, vous recevrez une formation en économie, droit, sociologie du numérique, culture générale, management et langues.

UNE ÉCOLE QUI ACCUEILLE



UN TAUX D'ENCADREMENT ÉLEVÉ

162 profs pour 820 élèves ingénieurs (sur 3 promos).



UNE ÉQUIPE À VOTRE ÉCOUTE

10 personnes à la Direction de la Formation Initiale pour vous accompagner.



DES BOURSES POUR VOUS ACCOMPAGNER

Différentes bourses pour venir étudier à l'école ou pour partir à l'étranger.

LA 3^E ANNÉE : UNE MULTITUDE DE POSSIBILITÉS

La 3^e année de votre formation à Télécom ParisTech vous permettra de vous préparer pour la carrière de votre choix, selon votre profil. Vous pourrez choisir parmi l'une des options suivantes :

> **INTERNATIONALE** : Les **très nombreux partenariats** avec des universités étrangères de renom vous permettent de faire l'expérience de l'international au cours de votre scolarité.

> **INNOVATION TECHNOLOGIQUE** : La 3^e année à l'École vous permet de vous spécialiser dans l'une des **14 options proposées**. Les cours sont complétés par un **Projet Recherche Innovation Master (PRIM)**: véritable formation à l'innovation dont l'objectif est de répondre aux problématiques d'entreprises ou de laboratoires de recherche.

> **PARTENARIAT PLURIDISCIPLINAIRE** : Vous pourrez suivre un double-diplôme en partenariat avec les plus grandes écoles comme l'École polytechnique, ENSAE ParisTech, HEC, l'IFP School ou encore Sciences Po.

> **DOUBLE DIPLÔME MASTER-INGÉNIEUR** : Plus de 40 masters vous sont proposés dans les universités parisiennes qui ont des accords avec l'École. 25 masters sont proposés dans le cadre de l'Université Paris-Saclay **dont 4 sont portés par Télécom ParisTech**.

**+ UN STAGE D'INGÉNIEUR DE 6 MOIS
EN FRANCE OU À L'ÉTRANGER**

DES INGÉNIEURS INNOVANTS AUX PROFILS VARIÉS

★ LES TRANSFORMATEURS

> Pour accompagner les entreprises et administrations dans leur transformation numérique.

Jean-Christophe LALANNE
Ingénieur 1983,
Directeur des Systèmes d'Information,
Air France KLM.



★ LES ENTREPRENEURS

> Pour faire avancer la recherche fondamentale et appliquée dans les secteurs privés ou publics.

Céline LAZORTHES,
Mastère Spécialisé Management des
Nouvelles Technologies 2008,
Fondatrice de Leetchi.com.



★ LES INVENTEURS

> Pour servir l'économie et participer à l'innovation.

Luc JULIA,
Docteur 1995,
Créateur du système SIRI d'Apple.



DONNER SA CHANCE À CHACUN :

Télécom ParisTech accueille désormais chaque année des candidats issus de l'**Institut Villebon-George Charpak** conduisant à une licence généraliste en Sciences et Technologies, co-délivrée par l'Université Paris-Descartes et l'Université Paris-Sud, en partenariat avec ParisTech.

UNE PLACE MAJEURE POUR LES PROJETS PÉDAGOGIQUES

DÉVELOPPEZ VOTRE CRÉATIVITÉ ET VOTRE AUTONOMIE

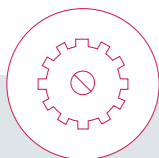
> EN 1^{RE} ANNÉE : (obligatoire)

PACT – PROJET D'APPRENTISSAGE COLLABORATIF THÉMATIQUE

Développer ses capacités à travailler en mode collaboratif avec un encadrement minimum, se confronter à la complexité d'un problème concret et découvrir les domaines de recherche de l'École.

PAF – PROJET D'APPLICATION FINAL

S'immerger dans un projet pluridisciplinaire, pour appliquer et approfondir les connaissances techniques de 1^{re} année. Le projet se déroule sur 15 jours entièrement consacrés à cela et aboutit à une réalisation : programme, prototype, hologramme...



> UN FABLAB POUR CONFECTIONNER

Le FabLab est un lieu pensé pour l'initiation aux méthodes de fabrication numérique modernes, telles que l'impression 3D additive ou la découpe laser. Équipé d'un matériel de pointe, le FabLab accueille les élèves pour tout projet nécessitant la création d'un objet réel à partir d'un modèle virtuel.

> EN 2^E ANNÉE : (facultatif)

PRIX DESIGN & SCIENCE UNIVERSITÉ PARIS-SACLAY

Réfléchir pendant un semestre à des projets innovants à partir de pistes de recherche proposées comme exemples. Le Prix Design & Science regroupe des étudiants d'écoles d'ingénieurs, de commerce et de design sur une thématique annuelle. Leur imagination et les ressources liées à la science et à l'art sont mises en jeu.

ROSE

Utiliser la pédagogie par projets pour conduire les élèves à réaliser un système embarqué complet et autonome, de la conception de l'électronique embarquée jusqu'à la programmation des systèmes informatiques.

PROJET MATHEMATICS FOR BUSINESS

Ce projet «Maths for business & start-up» mené avec l'école des Ponts ParisTech s'adresse à des élèves intéressés par le traitement du signal, la technique de développement de logiciel et motivés par l'innovation pour l'activité économique. Dans ce projet, on se place du point de vue de la R&D de la start-up, avec le souci de l'usage et de la viabilité économique des projets.



> UN E-LAB POUR CONCEVOIR ET RÉALISER

Le e-Lab est un espace d'expérimentation ouvert à tous les élèves de l'École. C'est un espace de co-création, de rencontres entre élèves, professeurs et start-upers. De la conception à la réalisation, les élèves peuvent être accompagnés dans la réalisation de leurs projets.

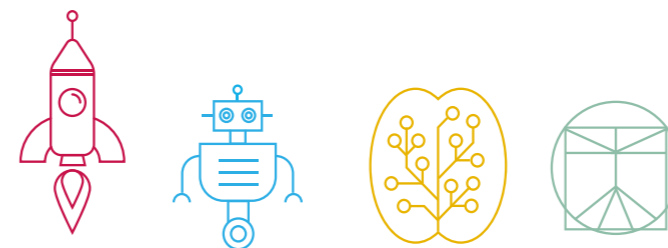
> EN 3^E ANNÉE : (selon option)

PRIM – PROJET RECHERCHE ET INNOVATION MASTER

Lancer les étudiants sur des projets au cœur des problématiques d'innovation des entreprises et/ou des laboratoires de recherche de l'École. Différents thèmes peuvent être abordés comme dans le cas du projet ROSE, sur la robotique et les systèmes embarqués.

PROJET INCUBATEUR

Ce projet d'innovation par les usages s'organise autour de projets en partenariat avec des entreprises de l'Incubateur ParisTech. Les élèves peuvent ainsi travailler sur des sujets en lien direct avec les problématiques de nos start-up sur des domaines comme la blockchain, l'analyse des usages, les chatbots...



> UN STUDIO DESIGN POUR VOUS ACCOMPAGNER

Le Studio Design est un espace entièrement dédié au développement des projets étudiants. Construit en complémentarité du FabLab, il leur offre un espace modulable de prototypage rapide favorisant la collaboration et la créativité. Un espace est dédié à des membres résidents souhaitant donner un caractère entrepreneurial à leur projet.



TOM PHILIPPE
PROMO 2020
IUT PARIS-DESCARTES



PACT est avant tout un défi technique. Il s'agit de parvenir à créer un produit final qui nécessite des connaissances que nous n'avons pas. Et c'est là tout l'enjeu : réussir à se former et acquérir les compétences nécessaires au bon déroulement du projet.

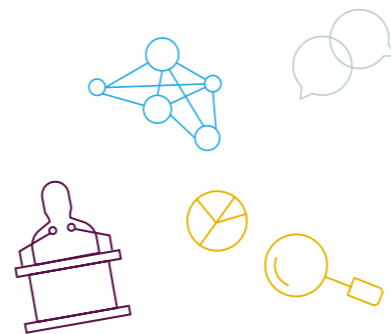
C'est aussi un défi humain. C'est même le réel intérêt du PACT : travailler avec des camarades qui n'ont pas le même parcours que nous, exploiter les forces des formations de chacun (DUT, Classes préparatoires, Licence...) pour en tirer le meilleur parti et progresser toujours plus.

Pour notre projet, nous étions une équipe de 6 personnes et nous avons choisi de travailler sur une application mobile à mi-chemin entre un réseau social et un assistant personnel. Il s'agissait principalement d'optimiser l'emploi du temps de nos utilisateurs tout en leur proposant des activités correspondant à leurs goûts et envies.

Accompagnés par des experts, nous avons pu surmonter les problèmes techniques. Nous avons appris à gérer les situations compliquées par la communication avec des réunions régulières pour trouver des compromis et continuer d'avancer. Une expérience forte humainement !



UN CURSUS QUI VOUS OUVRE LES PORTES DES ENTREPRISES



RENCONTREZ DES PROFESSIONNELS

Au cœur de la formation à Télécom ParisTech, le monde de l'entreprise est une référence permanente dans les enseignements et la pédagogie. L'École vous propose une cinquantaine d'événements chaque année qui vous mettent en relation avec les professionnels de toutes entreprises.

- > Études de cas
- > Conférences
- > Tables-rondes thématiques sur les métiers
- > Présentations d'entreprises
- > Forums
- > Préparation au recrutement
- > Simulation d'entretiens
- > Visites d'entreprises
- > Soirées networking
- > Challenges et jeux
- > Speed job dating...

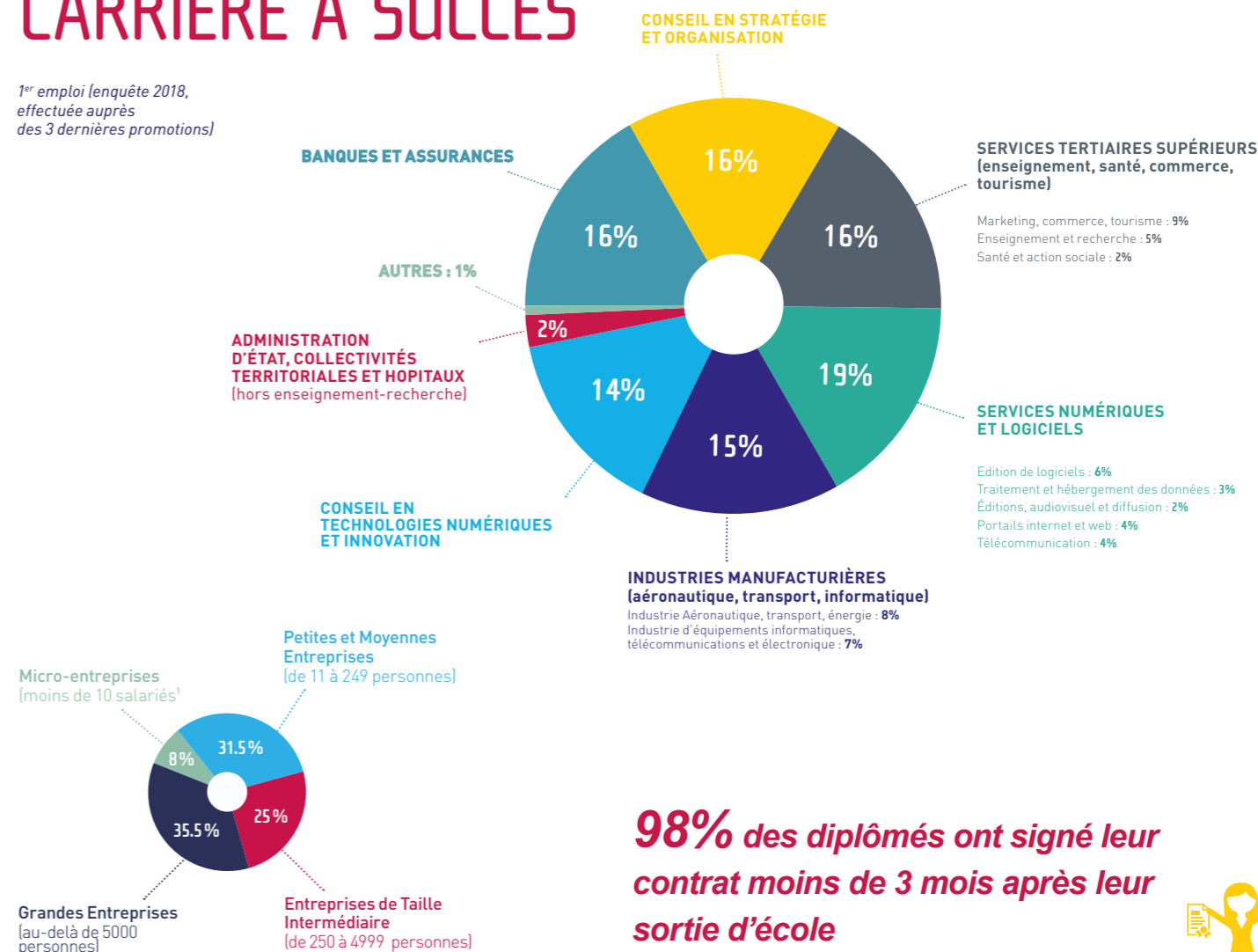
QUELQUES PARTENAIRES DE L'ÉCOLE :



En 2018, l'École est classée 1^{re} pour sa proximité avec les entreprises !
classement **l'Étudiant**

LA GARANTIE D'UNE CARRIÈRE À SUCCÈS

1^{er} emploi (enquête 2018, effectuée auprès des 3 dernières promotions)



98% des diplômés ont signé leur contrat moins de 3 mois après leur sortie d'école

FORMEZ-VOUS AVEC DES STAGES

STAGE DE FORMATION HUMAINE (1 À 2 MOIS)

Dès la 1^{re} année, vous accomplissez un stage de **quatre semaines minimum** en France ou à l'étranger. Vous avez le choix entre un stage en entreprise ou un stage humanitaire dans une association. L'objectif est de vous insérer dans une organisation et d'observer son fonctionnement.

STAGE D'INGÉNIEUR (6 MOIS)

En 3^e année, un **semestre complet** est consacré au stage d'ingénieur. Le stage se déroule en France ou à l'étranger. L'objectif est d'acquérir une expérience de l'entreprise en situation d'ingénieur au sein d'une équipe.

SALAIRE MOYEN BRUT AVEC PRIMES :

51 100 €

EN ÎLE-DE-FRANCE : 48 200 €

EN FRANCE : 48 100 €

À L'ÉTRANGER : 64 500 €

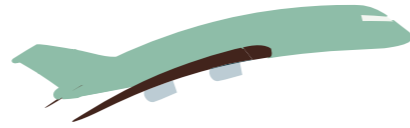
OÙ TRAVAILLENT NOS DIPLÔMÉS :

EN ÎLE-DE-FRANCE : 68%

EN RÉGIONS : 23%

À L'ÉTRANGER : 9%

OUVREZ-VOUS À DE NOUVEAUX HORIZONS



Avec le plus fort taux d'étudiants internationaux des grandes écoles françaises, Télécom ParisTech vous donne l'opportunité d'évoluer dans une ambiance internationale.

DES AIDES POUR VOS ÉTUDES À L'ÉTRANGER

Des aides externes sont possibles dans le cadre d'accords européens (Erasmus), de conventions internationales ou grâce au soutien d'organismes et d'institutions en région.

Télécom ParisTech, ses alumni et sa Fondation soutiennent financièrement le départ d'étudiants à l'étranger grâce à des bourses.

VIVEZ UNE EXPÉRIENCE INTERNATIONALE

- > Effectuez un double diplôme en partenariat avec des universités prestigieuses,
- > Vivez l'expérience Erasmus avec plus de quarante accords à travers l'Europe,
- > Faites un échange chez nos partenaires comme ceux des réseaux ATHENS,
- > Optez pour un stage en entreprise ou en laboratoire de recherche.

SYLVAIN RAGER
PROMO 2020
IUT DE LA ROCHELLE



Sortant moi-même de DUT, j'avais déjà effectué un stage en entreprise. J'ai donc profité du stage de Formation Humaine à Télécom pour découvrir quelque chose de différent ! J'ai ainsi choisi de partir en Wwoofing en Norvège.

Découvrir de nouvelles cultures et d'autres modes de vie, échanger dans une langue étrangère ou simplement voyager tout en remplissant ses obligations de 1A... c'est une vraie chance !

Pour ma part, j'ai été accueilli chaleureusement, j'ai vu des paysages magnifiques et j'ai vécu au rythme scandinave que j'ai adoré découvrir.

Bref, si vous en avez la possibilité, je vous recommande de passer nos frontières !

CHIFFRES CLÉS

140

partenaires

26%

des diplômés
ont leur 1^{er} poste
à l'étranger

Des partenariats
dans

41

pays sur les
5 continents

48%

d'étudiants
étrangers
à Paris

&

75%

à Sophia
Antipolis
(EURECOM)

3^e

établissement mondial
en informatique au
classement
U-Multirank



OÙ PARTENT NOS ÉLÈVES ?

- > UC Berkeley
- > Harvard University
- > Princeton University
- > New York University
- > École polytechnique de Montréal
- > École de Technologie Supérieure de Montréal
- > etc.

- > Technische Universität München, Allemagne
- > Univ. Politècnica de Catalunya, Espagne
- > Politecnico di Torino, Italie
- > Imperial College London, Royaume-Uni
- > Novossibirsk State University, Russie
- > EPFL, Suisse
- > Royal Institute of Technology KTH, Suède
- > etc.

- > ParisTech Shanghai Jiao Tong, Chine
- > Tsinghua University, Chine
- > KAIST, Corée du Sud
- > Tohoku University, Japon
- > Tokyo Institute of Technology, Japon
- > National University of Singapore
- > etc.

- > PUC - Rio de Janeiro, Brésil
- > Univ. Estadual de Campinas, Brésil
- > Univ. ORT de Montevideo, Uruguay
- > Univ. de Buenos Aires, Argentine
- > Univ. de São Paulo, Brésil
- > Univ. Nacional de Colombia, Colombie
- > Instituto Tecnológico y de Estudios Superiores de Monterrey, Mexique
- > etc.

- > Technion, Israël
- > Université Saint-Joseph, Liban
- > Institut National des Postes et Télécommunications de Rabat, Maroc
- > École supérieure des communications SupCom, Tunisie
- > Bilkent University, Turquie
- > etc.

**UNE EXPÉRIENCE
À L'INTERNATIONAL
DE 3 MOIS MINIMUM**

TÉLÉCOM PARISTECH ET L'INTERNATIONAL : UN ENGAGEMENT RECONNU !
3^e note des écoles ingénieurs pour la **réputation internationale**
au classement L'Étudiant 2018



CAP SUR 2019, UN TOUT NOUVEAU CAMPUS À PARIS-SACLAY

En septembre 2019, Télécom ParisTech s'installera au cœur du campus Paris-Saclay, pôle mondial d'innovation. L'École s'y positionnera en Collège de l'innovation par le numérique. Elle renforcera ses liens privilégiés avec les grandes écoles, universités et entreprises présentes.



NOTRE FUTUR BÂTIMENT

Idéalement situé au centre du quartier de l'X, en face de la future gare de métro de la ligne 18. Nos élèves bénéficieront d'un campus neuf, avec des équipements à la pointe des technologies, d'espaces verts et de convivialité, d'un centre documentaire et de travail collaboratif ouvert tous les jours et d'un restaurant universitaire.

AU CŒUR DU CLUSTER, PÔLE MONDIAL D'INNOVATION



Aéronautique, Défense, Sécurité :
30 000 emplois – 60 établissements



Technologies de l'Information et de la Communication :
37 000 emplois – 400 établissements



Énergie – Climat :
17 000 emplois – 31 établissements



Santé :
15 000 emplois – 100 établissements



Mobilité / Transports :
27 000 emplois – 120 établissements



Enseignement Supérieur et Recherche
9 grandes écoles et 2 universités
7 organismes de recherche et de nombreuses entreprises
65 000 étudiants, 10 000 enseignants et chercheurs

DES OPPORTUNITÉS MULTIPLIÉES ET DES ACTIVITÉS MUTUALISÉES

DES ÉQUIPEMENTS MODERNES

- > Des équipements de recherche de pointe,
- > Des locaux et logements neufs et des services,
- > Des bibliothèques ouvertes 7 jours sur 7 et 24h sur 24,
- > Un Learning center et un Bâtiment d'Enseignement Mutualisé.

UNE VIE ÉTUDIANTE CONNECTÉE

- De nombreux outils à votre disposition, quelques exemples :
- > E-Pos : un espace de travail collaboratif en 5 langues,
 - > L'Agora : un wiki scientifique en anglais,
 - > Crazy Grammar : une web série pour maîtriser les subtilités de la langue anglaise.

DES ACTIVITÉS MUTUALISÉES

- Sur le campus Paris-Saclay, profitez des activités des différentes écoles et universités présentes :
- > Participez au concours de nouvelles de l'ENSTA ParisTech,
 - > Tournez pour le Comète Film Festival de Télécom ParisTech,
 - > Allez voir un spectacle de théâtre à l'ENS Paris-Saclay,
 - > et profitez de la chance d'être sur un campus ouvert !

LE CAMPUS PARIS-SACLAY, CE SONT

- + d'infrastructures sportives et culturelles,
- + d'associations, de challenges, de fêtes, de sports,
- + d'espaces de vie et d'innovation partagés, la nature... !

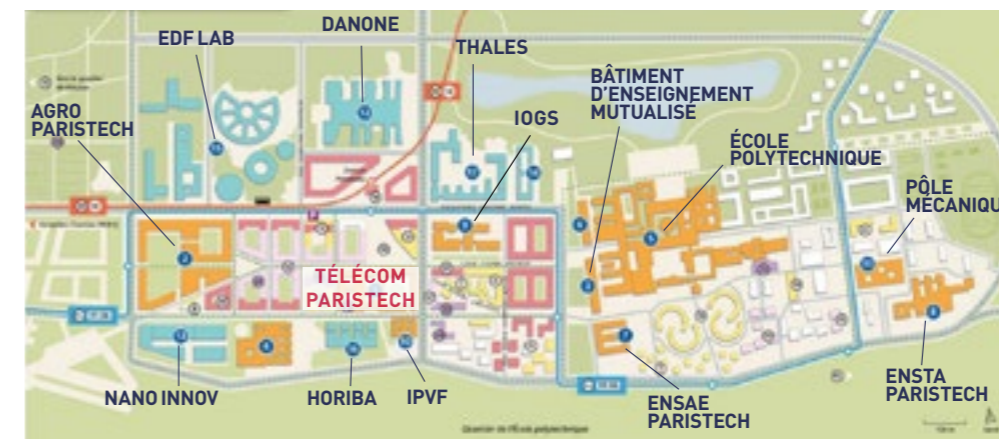
DES COOPÉRATIONS RENFORCÉES

DES INTERACTIONS AVEC DE NOMBREUX ÉTABLISSEMENTS

- > Au sein d'un regroupement de très grandes écoles, collectif appelé à devenir le « MIT à la française », un **Institut de Sciences et Technologies** au rayonnement mondial avec l'École polytechnique, l'ENSTA ParisTech, l'ENSAE ParisTech, Télécom SudParis et HEC comme partenaire privilégié. Profitez ainsi d'une vie étudiante intense !

- > Avec l'**Université Paris-Saclay, université de recherche intensive**, regroupant des grandes écoles et universités avec des programmes en partenariat avec CentraleSupélec, l'Université Paris-Sud ou encore l'Institut d'Optique Graduate School.

LE QUARTIER DE L'ÉCOLE POLYTECHNIQUE



870 000 M² RÉPARTIS EN :

- > 196 000 m² d'enseignement supérieur et de recherche
- > 360 000 m² de développement économique
- > 200 000 m² de logements familiaux
- > 78 000 m² de logements étudiants
- > 36 000 m² de commerces, de services et d'équipements publics



UN CURSUS PAR APPRENTISSAGE*



À la rentrée 2019, Télécom ParisTech proposera* un cursus Ingénieur par apprentissage aboutissant au même diplôme qu'en formation initiale.

1^{RE} ANNÉE

TRONC COMMUN À TEMPS PLEIN LES BASES DE L'INGÉNIEUR INNOVANT

campus Paris-Saclay
Enseignements, projets et stage de Formation Humaine

2^E ET 3^E ANNÉES

UNE ORIENTATION À LA CARTE EN APPRENTISSAGE

campus Paris-Saclay
Parcours thématique composé de cours, projets, langues, formation humaine et temps en entreprise

PARCOURS THÉMATIQUES AU CHOIX :

- > Cybersécurité
- > Réseaux
- > Internet des Objets
- > Systèmes embarqués



RYTHME :
2 JOURS DE COURS
3 JOURS EN ENTREPRISE



PROMOTION :
20 PLACES OUVERTES
PAR AN



CONTACT
Françoise SCHLOTTERER
Responsable du pôle Recrutement
+33 (0)1 45 81 74 51
admissions@telecom-paristech.fr



**sous réserve d'acceptation de la
Commission des Titres d'Ingénieurs.*

Pour en savoir + :
www.telecom-paristech.fr/apprentissage/

Suivez-nous sur les réseaux :

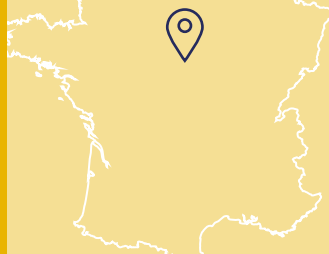


FRAIS DE SCOLARITÉ
D'UNE ÉCOLE PUBLIQUE

2650€ par an pour
les Européens

4150€ par an pour
les non-Européens

DES LOCAUX
FLAMBANT NEUFS



UNE VIE ÉTUDIANTE
RICHE ET ANIMÉE

40 associations et
1 foyer dédié aux
étudiants

De nombreux
événements et temps
forts



BOURSES SOCIALES
20% DES ÉTUDIANTS
SONT BOURSIERS ET
DISPENSÉS DES FRAIS
DE SCOLARITÉ.

