

A central graphic collage featuring various icons: a blue airplane, a red trophy, a satellite, a blue robot, a lightbulb, a pie chart, a building, a globe, a wind turbine, an atom, a rocket, a car, a magnifying glass, a smartphone, a clipboard with a graph, gears, a ribbon with "#1", a globe with silhouettes, and a blue arrow pointing right. Dotted lines connect some of the elements.

DEVENEZ INGÉNIEUR GÉNÉRALISTE DU NUMÉRIQUE

RENTÉE 2019

Depuis
1878

DEPUIS 1878, PRÉPARER L'AVENIR

1878

CRÉATION DE L'ÉCOLE SUPÉRIEURE DE TÉLÉGRAPHIE

Avec l'invention du télégraphe électrique par S. Morse en 1837 et la mise au point du téléphone par A.G. Bell aux États-Unis en 1876, les premiers besoins en formation se font rapidement sentir.

1888

L'ÉCOLE PROFESSIONNELLE DES POSTES ET TÉLÉGRAPHES

Dix ans après sa création, l'École Supérieure de Télégraphie accomplit sa première transformation en devenant l'École Professionnelle des Postes et Télégraphes. Elle comporte deux sections : élèves-ingénieurs et élèves-administrateurs.

1904

INVENTION DU MOT « TÉLÉCOMMUNICATION »

É. Estaunié, polytechnicien, grand commis de l'État et directeur de l'École, forge le terme de « télécommunication » en voulant faire la synthèse de tous les appareils et disciplines enseignés à l'École.

1910

CENTRE DE RECHERCHE EN TÉLÉCOMMUNICATIONS

Le premier laboratoire de recherche de l'École est créé : le Service d'études et de recherches techniques, à l'origine du Centre national d'études des télécommunications.

1921

UNE STATION DE RADIODIFFUSION À L'ÉCOLE

Peu après la mise en service, en 1921, de l'émetteur de radiodiffusion sur ondes longues installé à la Tour Eiffel, l'École crée la première station européenne de radiodiffusion sur ondes moyennes.

1934

INSTALLATION RUE BARRAULT

L'École est séparée du Service d'études et de recherches techniques. Elle quitte ses locaux pour s'installer au 36 de la rue Barrault dans le 13^e arrondissement de Paris.

1942

L'ÉCOLE NATIONALE SUPÉRIEURE DES TÉLÉCOMMUNICATIONS

L'École reçoit son appellation d'École Nationale Supérieure des Télécommunications. À partir de cette époque, le progrès des techniques de télécommunications et l'apparition de la télévision lui donnent une importance rapidement croissante.

2012

DE L'ENST À TÉLÉCOM PARIS

L'École n'a cessé de suivre l'évolution des techniques de télécommunication. En développant les échanges avec des partenaires du monde de la Recherche et de l'Entreprise, Télécom Paris dispense un enseignement d'excellence au cœur de la société numérique. Sa formation de pointe prépare ses diplômés à répondre aux enjeux du Big Data, de la Cybersécurité, de la 3D, de l'Intelligence Artificielle et de tous les domaines du numérique.

2019

2019 - INSTALLATION À PALAISEAU

En 2019, Télécom Paris se rapproche de l'École polytechnique, l'ENSTA Paris, l'ENSAE Paris et Télécom SudParis pour former l'Institut Polytechnique de Paris. Au sein de pôles d'excellence, l'École se positionne comme le Collège de l'Innovation par le numérique de Paris-Saclay.

GRANDE ÉCOLE D'INGÉNIEUR·E·S GÉNÉRALISTES

TÉLÉCOM PARIS : DES INGÉNIEURS

INNOVANTS AUX PROFILS VARIÉS

La formation ingénieur Télécom Paris recrute principalement sur le concours Mines-Ponts, à l'École polytechnique et dans les meilleures universités européennes et mondiales.

Elle s'inscrit au cœur des enjeux du futur et permet d'accompagner la transformation numérique de la société en formant ses futurs ingénieurs à innover et entreprendre dans un monde numérique.

**DES INGÉNIEURS INNOVANTS,
ENTREPRENANTS, AU CŒUR DES
DÉFIS DU NUMÉRIQUE.**

☆ LES TRANSFORMATEURS

Jean-Christophe LALANNE
Ingénieur 1983,
Directeur des Systèmes d'Information,
Air France KLM.



☆ LES ENTREPRENEURS

Céline LAZORTHES,
Mastère Spécialisé Management des
Nouvelles Technologies 2008,
Fondatrice de Leetchi.com.



☆ LES INVENTEURS

Luc JULIA,
Docteur 1995,
Créateur du système SIRI d'Apple.



TÉLÉCOM PARIS, AU SEIN DE GROUPES D'EXCELLENCE

> **Télécom Paris est membre Fondateur de l'Institut Polytechnique de Paris**, un institut de sciences et technologie de rang mondial rassemblant cinq Grandes Écoles : École polytechnique, ENSTA Paris, ENSAE Paris, Télécom Paris et Télécom SudParis et avec HEC comme partenaire privilégié. Tourné vers l'international, ce regroupement développe une recherche scientifique de pointe et propose des programmes de formation d'excellence délivrant tous les niveaux de diplômes et garantissant une excellente employabilité de ses diplômés.

Afin de marquer leur appartenance à l'Institut Polytechnique de Paris (IP Paris), Télécom Paris, ENSTA Paris et ENSAE Paris ont changé de nom et de logo en mai 2019. Toutefois, les 3 écoles restent engagées dans les projets emblématiques du groupement ParisTech.

> **Télécom Paris est une école de l'IMT** (Institut Mines-Télécom), 1^{er} groupe d'écoles d'ingénieurs et de management publiques dédié à l'enseignement supérieur et la recherche pour l'innovation, en France. Les activités de l'IMT se déploient dans les territoires au sein de treize grandes écoles et forment 13 000 ingénieurs, managers et docteurs. L'IMT a des partenariats avec les meilleures institutions et entreprises en France et à l'international dans le cadre d'alliances ou d'accords, ainsi que la labellisation de deux instituts Carnot.



TÉLÉCOM PARIS

OSEZ L'EXCELLENCE !

DANS LES CLASSEMENTS



2^e note des écoles d'ingénieurs en excellence académique
(L'Étudiant)

2^e école d'ingénieurs pour la proximité aux entreprises (L'Étudiant)

3^e des écoles d'ingénieurs en accès Bac+2 (L'Usine Nouvelle)



2^e grande école d'ingénieurs française, **5^e** établissement français
et **188^e** établissement mondial (THE World University Rankings 2020)

3^e école d'ingénieurs française et **224^e** établissement mondial
(QS World University Rankings 2020)

+ DE 1500 ÉLÈVES

820 élèves ingénieurs dont
12 élèves du Corps des Mines
35 élèves polytechniciens
490 élèves en Mastères Spécialisés
225 doctorants
60 auditeurs libres
60 élèves en masters de
l'Université Paris-Saclay



L'ÉCOLE EN CHIFFRES 2018



L'INTERNATIONAL

142 partenariats dans **41** pays
46 doubles-diplômes
48% d'étudiants internationaux
1 école ParisTech Shanghai Jiao
Tong avec des écoles de ParisTech



LA RECHERCHE

150 enseignants-chercheurs et
chercheurs permanents
640 publications internationales
21 brevets
23 chaires d'enseignement et de
recherche et laboratoires communs



LA CRÉATION D'ENTREPRISES

1^{er} incubateur en création
d'entreprises numériques en France
3 start-up créées chaque mois
410 entreprises créées depuis 1999
303 entreprises actives

POURQUOI CHOISIR TÉLÉCOM PARIS ?

AVEC TÉLÉCOM PARIS, DEVENEZ L'INGÉNIEUR·E GÉNÉRALISTE DU XXI^E SIÈCLE !



YVES POILANE
(promo 84)
Directeur de Télécom Paris

Première grande école française d'ingénieurs dans le domaine du numérique, régulièrement classée dans le top cinq des grandes écoles d'ingénieurs françaises par les médias nationaux, Télécom Paris forme ses étudiants à innover et entreprendre dans le monde devenu numérique.

Désormais, les réseaux sociaux, le web, les objets connectés, les plateformes de services partagés sont utilisés par tous ; **les technologies du big data, de la cybersécurité, de l'intelligence artificielle, de la transmission à très haut débit** sont omniprésentes et constituent un levier majeur de transformation des économies modernes. Télécom Paris vous propose de devenir des architectes et bâtisseurs de cette société!

Télécom Paris est une école généraliste : l'ingénieur qui comprend les technologies numériques a devant lui une multitude d'opportunités. L'École vous offre une

employabilité exceptionnelle dans tous les secteurs d'activités, en France comme à l'international. Les liens forts créés par l'École avec les entreprises et les alumni vous permettront de les rencontrer fréquemment pendant la scolarité, d'appréhender l'étendue des débouchés et de trouver la voie qui vous correspond.

Dès la rentrée de septembre, vous serez confrontés à **une pédagogie en rupture avec le lycée**, avec des travaux en équipe et en mode projet, pour acquérir les connaissances les plus en pointe.

En rejoignant le campus Paris-Saclay et l'**Institut Polytechnique de Paris**, nos élèves bénéficieront d'un écosystème dynamique exceptionnel associant partenaires académiques, scientifiques et industriels. Ils auront accès à des locaux neufs, des amphithéâtres, des salles de cours, des laboratoires et des salles de TP entièrement pensés pour

leur apporter une formation d'excellence.

Que vous choisissiez, à partir de la 2^e année, le cursus totalement en anglais sur le campus de Sophia Antipolis (EURECOM) ou la formation très personnalisée à Paris, **vous vivrez une expérience orientée à l'international**. Votre promo comprendra des étudiants provenant de 40 pays et une partie de votre formation se fera à l'étranger. De nombreuses passerelles pour vous seront proposées selon vos goûts pour vous ouvrir à de nouveaux horizons. En France comme à l'étranger, vous aurez l'occasion d'étudier dans d'autres grandes écoles d'ingénieurs ou de management de premier plan ou au sein de très grandes universités.

Venez aussi découvrir la vie étudiante à Télécom Paris, une école chaleureuse, ouverte où la liberté et les choix des étudiants sont primordiaux !

SOMMAIRE

02 GRANDE ÉCOLE D'INGÉNIEUR·E·S GÉNÉRALISTES

04 TÉLÉCOM PARIS OSEZ L'EXCELLENCE

06 INGÉNIEUR·E GÉNÉRALISTE DANS TOUT SECTEUR

08 RÉVÉLEZ LES POTENTIALITÉS DU NUMÉRIQUE

10 VOTRE FORMATION D'INGÉNIEUR·E À TÉLÉCOM PARIS

12 VOTRE 1^{RE} ANNÉE : LES BASES DE L'INGÉNIEUR·E INNOVANT·E

14 DÈS VOTRE 2^E ANNÉE, UNE ORIENTATION À LA CARTE

16 VOTRE 3^E ANNÉE : SUIVEZ VOS ENVIES, PRÉPAREZ VOTRE CARRIÈRE

18 IMAGINEZ, CRÉEZ, OSEZ AVEC DES PROJETS INNOVANTS

20 ÉTUDIEZ DANS UNE ÉCOLE AU PLUS HAUT NIVEAU SCIENTIFIQUE

22 OUVREZ-VOUS À DE NOUVEAUX HORIZONS

24 AU PLUS PROCHE DES ENTREPRISES

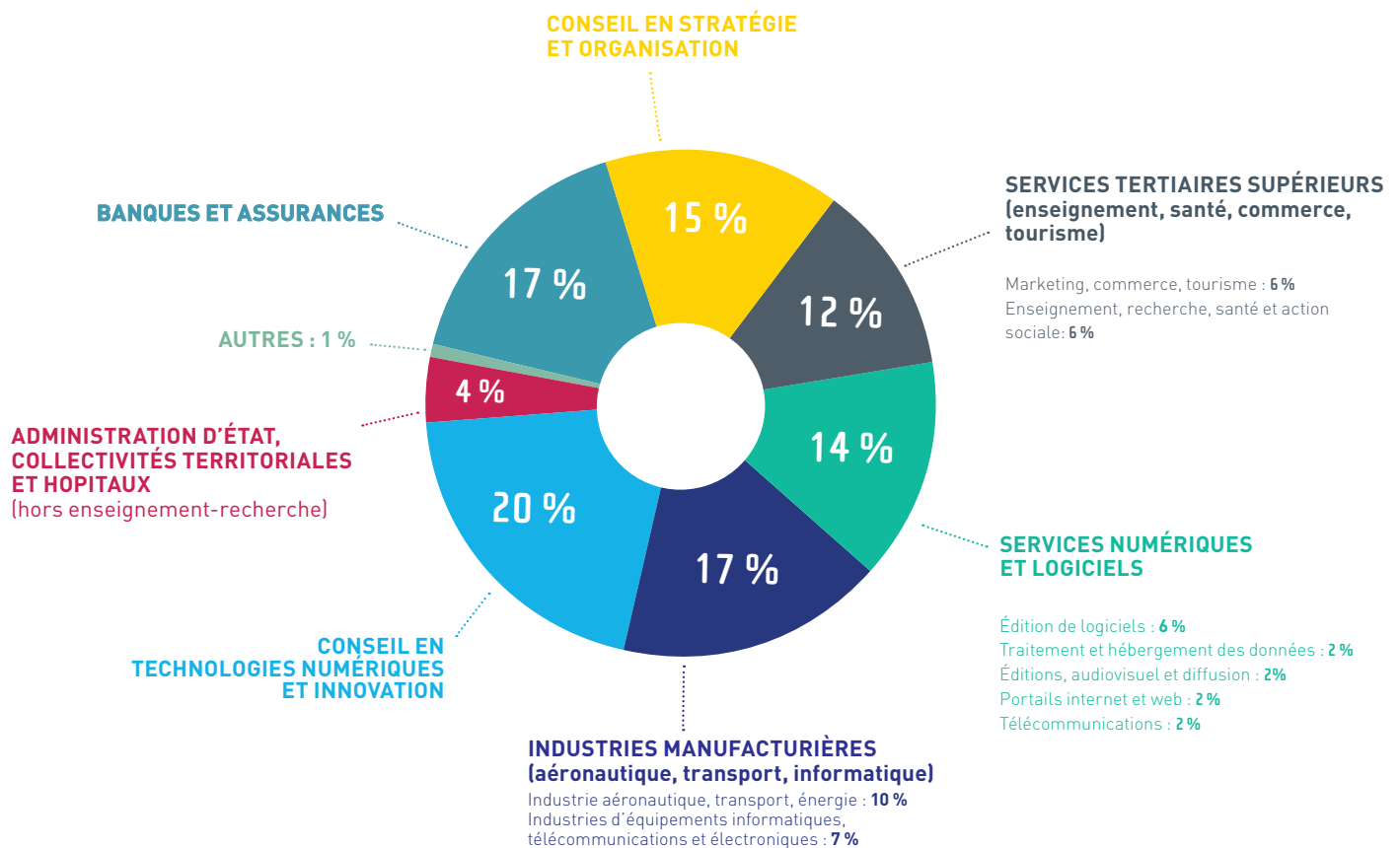
26 UNE VIE DE CAMPUS À PARIS-SACLAY OU SOPHIA ANTIPOLIS

28 CAP SUR LA RENTRÉE 2019, AU CŒUR DE L'INSTITUT POLYTECHNIQUE DE PARIS

30 UN RÉSEAU EXCEPTIONNEL

INGÉNIEUR·E GÉNÉRALISTE DANS TOUT SECTEUR D'ACTIVITÉ

1^{er} emploi (enquête 2019, effectuée auprès des diplômés des promotions 2016, 2017, 2018)

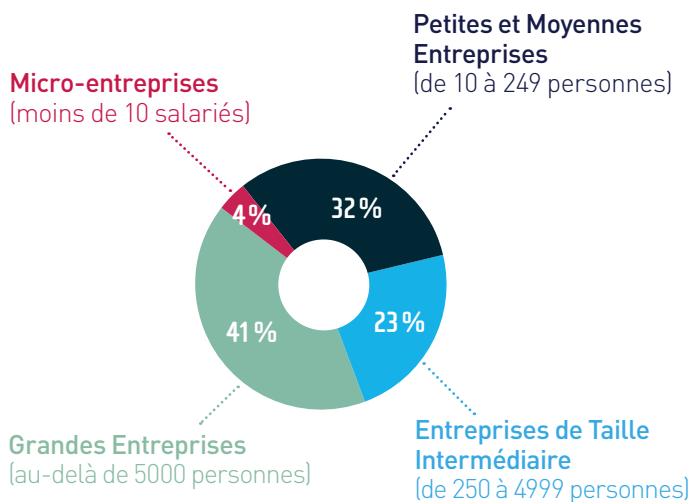


DÉLAI DE RECHERCHE D'EMPLOI

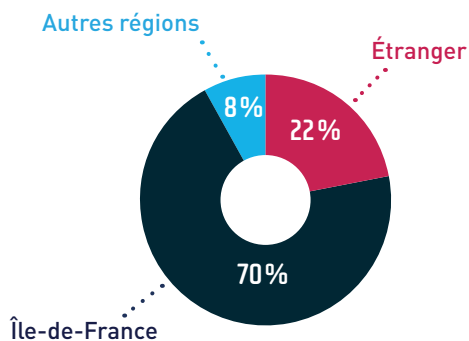
97% DES DIPLÔMÉS ONT SIGNÉ LEUR CONTRAT
MOINS DE **3** MOIS APRÈS LEUR SORTIE DE L'ÉCOLE

OÙ TRAVAILLENT LES JEUNES DIPLÔMÉS ?

TAILLE DE L'ENTREPRISE



LIEU DE TRAVAIL



LES SALAIRES DE NOS DIPLÔMÉS 2018

RÉMUNÉRATION ANNUELLE :

51 400 €

EN ÎLE-DE-FRANCE : 51 200 €

EN FRANCE : 49 400 €

À L'ÉTRANGER : 66 500 €

TÉLÉCOM PARIS

2^e

DU CLASSEMENT L'ÉTUDIANT 2019

**« BIEN GAGNER SA VIE
DANS LES TECHNOLOGIES
DE L'INFORMATION »**



RÉVÉLEZ LES POTENTIALITÉS DU NUMÉRIQUE

PRÉPAREZ-VOUS À RELEVER

LES DÉFIS DU XXI^E SIÈCLE

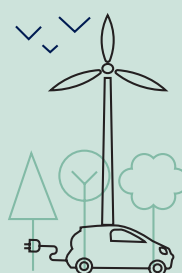
GRÂCE AU NUMÉRIQUE

Facteur essentiel de l'innovation et de la croissance, le numérique est à l'origine de nouveaux métiers porteurs de changement. Il alimente notre vie quotidienne et est présent dans tous les secteurs d'activités :

- > les industries technologiques,
- > les sociétés de services,
- > les entreprises de haute technologie,
- > les cabinets de conseil,
- > les PME innovantes,
- > la recherche,
- > les grands groupes,
- > les banques et les assurances,
- > les médias,
- > les services publics...

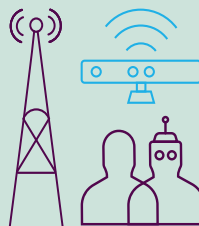
Ces secteurs recherchent des ingénieurs du numérique innovants, compétents, capables de gérer la complexité et prêts à relever les nouveaux défis de la société de l'information.

LE NUMÉRIQUE EST PARTOUT :



- > les objets connectés,
- > la ville et les transports intelligents,
- > la e-santé et l'agriculture,
- > le e-commerce,
- > les liens et réseaux sociaux,
- > la médecine...

Mais les objets ne sont intelligents que parce qu'ils sont augmentés, connectés et parties intégrantes de grands systèmes mondiaux :



- > réseaux sans fil
- > routeurs et serveurs
- > satellites et liaisons optiques
- > applications informatiques
- > intelligences artificielles...

Grâce aux ingénieurs qui maîtrisent les composantes du numérique (maths, informatique, physique, sciences économiques et sociales).

ILS SONT INGÉNIEURS

TÉLÉCOM PARIS ET

RELÈVENT LE DÉFI !



Bruno MAISONNIER
Ingénieur 1983
Fondateur d'Aldebaran Robotics



Jean-Luc VAILLANT
Ingénieur 1990
Cofondateur de LinkedIn

LE NUMÉRIQUE CHANGE LES USAGES

- > Nouvelle manière de consommer
- > Émergence de l'économie collaborative
- > Nouveaux échanges des biens ou des services
- > Nouveaux espaces de consommation

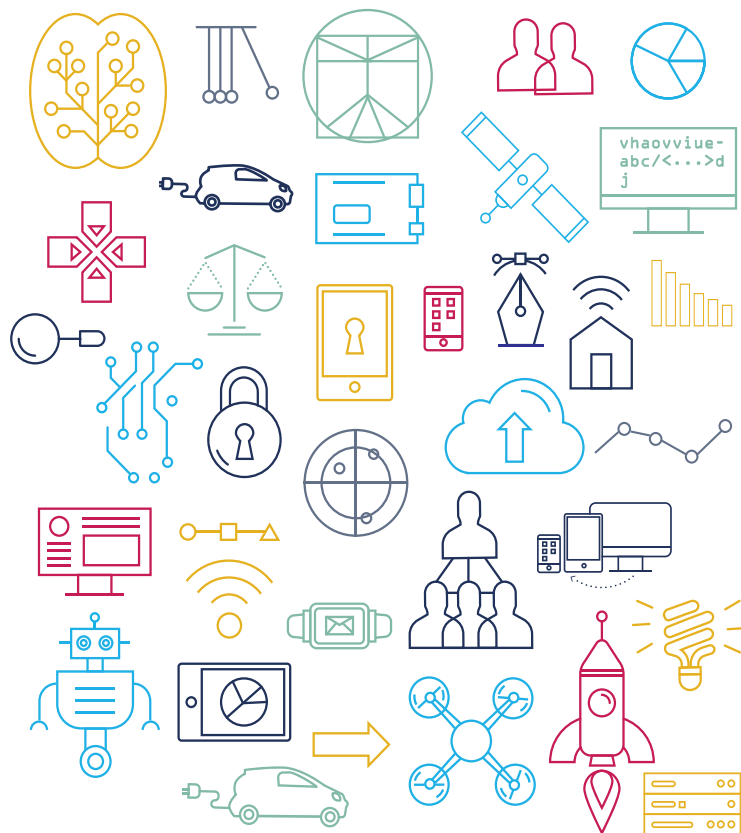
LE NUMÉRIQUE CHANGE L'ÉCONOMIE

- > Automatisation des processus de production grâce à la robotique et l'intelligence artificielle
- > Nouvelles valeurs et politiques des informations personnelles
- > Renversement des mécaniques habituelles de l'économie classique

LE NUMÉRIQUE CHANGE LE MONDE

De nouvelles conquêtes rendent accessible ce qui apparaissait récemment comme des utopies :

- > L'homme augmenté grâce aux avancées de la médecine
- > Émergence de l'intelligence artificielle dans notre quotidien
- > Agriculture du futur et recul de la faim dans le monde
- > Démocratisation de l'accès à la connaissance



Claude Terosier
Ingénieure 1997
Fondatrice de MagicMakers



Elodie Perthuisot
Ingénieure 2001
Chief Marketing Officer de Carrefour



Oscar Salazar
Docteur 2006
Cofondateur d'Uber

VOTRE FORMATION D'INGÉNIEUR·E GÉNÉRALISTE À TÉLÉCOM PARIS

UN CURSUS COMPLET

ET DE MULTIPLES OPPORTUNITÉS

1^{RE} ANNÉE
TRONC COMMUN

LES BASES DE L'INGÉNIEUR INNOVANT

campus Paris-Saclay
Enseignements, projets et stage de Formation Humaine

2^E ANNÉE

UNE ORIENTATION À LA CARTE

CURSUS PARIS-SACLAY

Choix de 2 filières sur 14
+ des cours de tronc commun

CURSUS SOPHIA ANTIPOLIS

Choix d'une filière sur 4
+ de nombreux cours à la carte

3^E ANNÉE

PRÉPAREZ VOTRE CARRIÈRE

**INNOVATION
TECHNOLOGIQUE**

Paris-Saclay
Option au choix
parmi 14 + Projet
Recherche
Innovation
Master (PRIM)

Sophia Antipolis
suite de la
filière de 2^e
année

**DOUBLE DIPLÔME
MASTER-INGÉNIEUR**

Master2 de spécialité en
Université (double diplôme
ingénieur + diplôme Master)

**PARTENARIAT
PLURIDISCIPLINAIRE**

Master2 transverse et
complémentaire ou double
diplôme d'excellence avec
des écoles partenaires en
France

**OPTION
INTERNATIONALE**

Programme international :
Double diplôme ou
Exchange program (par ex.
Erasmus)

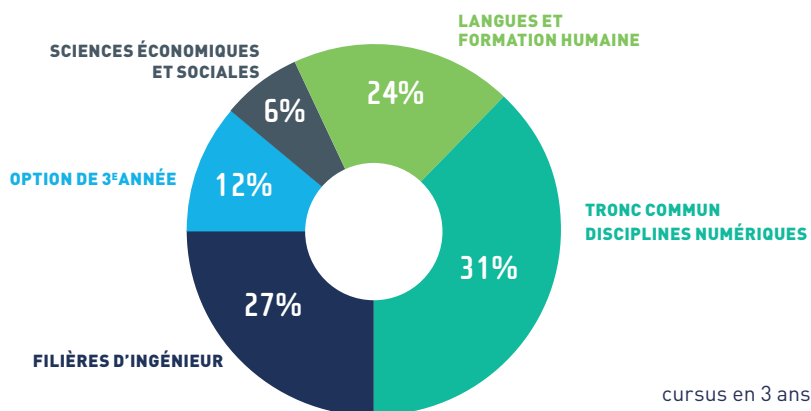
6 MOIS DE STAGE INGÉNIEUR

1 EXPÉRIENCE À L'INTERNATIONAL

DEUX CURSUS, UN MÊME DIPLÔME D'INGÉNIEUR TÉLÉCOM PARIS



LE CURSUS INGÉNIEUR TÉLÉCOM PARIS



ZOOM SUR LA FORMATION EN APPRENTISSAGE

Depuis la rentrée 2019, Télécom Paris propose un cursus Ingénieur par apprentissage aboutissant au même diplôme qu'en formation initiale. Ce cursus est ouvert en priorité aux élèves issus de DUT.

1^{RE} ANNÉE

TRONC COMMUN À TEMPS PLEIN LES BASES DE L'INGÉNIEUR INNOVANT

campus Paris-Saclay
Enseignements, projets et stage de Formation Humaine

2^E ET 3^E ANNÉES

UNE ORIENTATION À LA CARTE EN APPRENTISSAGE

campus Paris-Saclay
Parcours thématique composé de cours, projets, langues, formation humaine et temps en entreprise

PARCOURS THÉMATIQUES AU CHOIX :

Cybersécurité
Réseaux et Internet des Objets
Systèmes embarqués

PROMOTION :
**20 PLACES OUVERTES
PAR AN**

RYTHME :
**3 JOURS DE COURS
2 JOURS EN ENTREPRISE**

VOTRE 1^{RE} ANNÉE : LES BASES DE L'INGÉNIEUR·E INNOVANT·E DU NUMÉRIQUE



À Télécom Paris, vous trouverez des promotions de petite taille, intégrant des étudiants issus de Classes Préparatoires aux Grandes Écoles (CCMP), de formations universitaires (L3, M1, DUT) ainsi que des élèves de l'École polytechnique, de l'École Normale Supérieure et des étudiants internationaux.

LE TRONC COMMUN, DES ACQUIS SOLIDES POUR TOUTE VOTRE CARRIÈRE

Répartis **en groupes de trente élèves**, vous découvrirez les cours que vous pourrez approfondir ensuite.

MATHS APPLIQUÉES ET COMMUNICATIONS NUMÉRIQUES

- > Analyse
- > Probabilité et statistiques
- > Communications numériques et théorie de l'information
- > Outils et applications pour le signal, les images et le son

INFORMATIQUE

- > Structures de données et algorithmique
- > Langage Java
- > Systèmes d'exploitation et langage C
- > Théorie des langages
- > Processeurs et architectures numériques

DÉCOUVERTE DE L'ENTREPRISE

Pour comprendre et connaître le rôle et les missions des ingénieurs du numérique

- > Visites d'entreprises
- > Tables-rondes métiers

PHYSIQUE, ÉLECTRONIQUE ET RÉSEAUX

- > Optique et photonique
- > Propagation
- > Micro- et nano-physique
- > Électronique des systèmes d'acquisition
- > Réseaux

SCIENCES ÉCONOMIQUES ET SOCIALES

- > Enjeux des technologies de l'information
- > Introduction à l'économie contemporaine
- > Introduction au management (serious game)
- > Pratique et analyse de la communication écrite

LE STAGE DE FORMATION HUMAINE : UNE EXPÉRIENCE DE TERRAIN !

De 1 à 2 mois pendant l'été à l'issue de la 1^{re} année, ce stage vous permet de faire l'expérience de la vie en entreprise, en association ou en mission humanitaire.

Le choix du stage est libre et peut se faire en France comme à l'étranger.

Quelques exemples de stages :

- > Nathan A. - **Développement d'algorithmes prédictifs** chez I Know First à Tel Aviv, Israël
- > Léon C. - **Accueil en auberge de jeunesse** pour Yolo Hostel à Buzios, Brésil
- > Grégoire D. - **Ingénierie** chez Thales à Mexico, Mexique
- > Hugo L. - **Usine de chocolaterie** pour Chocolate Tree à Novossibirsk, Russie
- > Ilyas M. - **Découverte d'un laboratoire d'épidémiologie**, Faculté de Médecine et de Pharmacie à Fès, Maroc
- > Laure P. - **Découverte du métier de technicien de scène** au Nationaltheater à Mannheim, Allemagne
- > Piotr W. - **Entretien d'un verger et potager** à la Serge Hill Farm à Bedmond, Grande-Bretagne



VOTRE PROMO EN 1^{RE} ANNÉE AVEC :

126	ÉLÈVES ISSUS DES CPGE (73 MP, 25 PC, 25 PSI, 2 PT, 2 TSI)
20	ÉLÈVES ISSUS DE DUT
10	ÉLÈVES DE L3 (DONT DEUX ISSUS DE L'INSTITUT VILLEBON CHARPAK)
2	ÉLÈVES DE PARISTECH SHANGHAI JIAOTONG

DES PROJETS COLLECTIFS POUR DÉVELOPPER SA CRÉATIVITÉ ET SON AUTONOMIE

Projet d'Apprentissage Collaboratif Thématique (PACT)

En adoptant une pédagogie de rupture qui favorise la créativité et l'autonomie, le PACT répond à des problématiques concrètes d'entreprises pour apprendre à investiguer sur une durée de six mois.

Projet d'Application Final (PAF)

Travail en équipe, gestion de projet, appréhension de la complexité de problèmes réels, etc. Chaque groupe d'élèves choisit un sujet et a 15 jours dédiés pour le mener à bien.

LES ENSEIGNEMENTS TRANSVERSAUX POUR S'OUVRIRE À D'AUTRES CHAMPS

Vous aurez ensuite à choisir des cours transverses :

- > 2 à 3 langues à choisir parmi 11
- > Culture générale
- > Des séminaires de formation humaine autour de la créativité, le leadership, la communication ou l'innovation. Exemples de thèmes : Masculin-Féminin à l'épreuve du monde du travail, Manager et travailler en équipe, Égalité des chances en éducation et engagement social, Relation client dans les métiers du conseil...



PIERRE LUSCAN ET ZACCHARY SADEDINE (PROMO 2021)

Le PACT est LE gros projet de l'année. Par groupe de 6 ou 7 personnes, nous devons réaliser une innovation sur un thème annoncé en début d'année. Cette année, le thème était « Art et Sciences ».

Notre groupe a réalisé tout un projet autour de la reproduction d'images en 2D et de modèles 3D en Lego® ! De la production de l'application à la réalisation d'un robot poseur de pièces Lego® en passant par de l'algorithme de traitement d'images et de modèles, il y en a pour tous les goûts. Travail collaboratif, travail d'adaptation, travail sur soi ; le PACT c'est l'apprentissage de la vie !

DÈS VOTRE 2^E ANNÉE, UNE ORIENTATION À LA CARTE

MAÎTRISEZ DES FILIÈRES D'EXPERTISE

ET LEURS DOMAINES D'APPLICATION

Le cycle master (2^e et 3^e années du cursus ingénieur Télécom Paris) se déroule soit sur le campus de Paris-Saclay, soit sur le campus d'EURECOM à Sophia Antipolis.

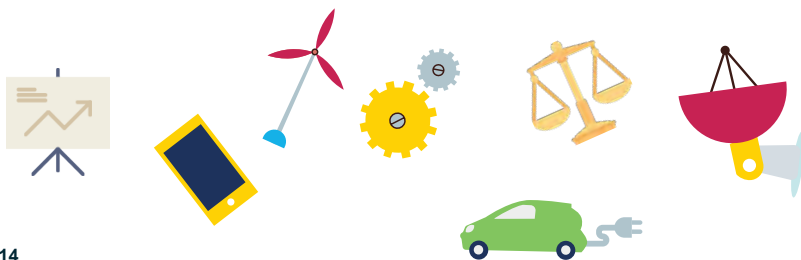
Dans les deux cas, vous obtiendrez le même diplôme Télécom Paris. Les deux cursus sont également recherchés par les entreprises.

Sur les deux campus, vous trouverez :

- > Des enseignements d'excellence
- > La sensibilisation à la poursuite d'études en recherche
- > Des rencontres privilégiées avec les entreprises
- > De nombreuses possibilités de passerelles en 3^e année
- > Des programmes d'échanges internationaux

UN CURSUS ANGLOPHONE À PARIS-SACLAY

Un cursus anglophone vous est proposé sur le campus de Paris-Saclay pour vos 2^e et 3^e années. Vous suivrez deux filières parmi les filières Algèbre appliquée, Modélisation aléatoire & calcul scientifique, Stratégie, innovation, marchés, Traitement du signal pour l'intelligence artificielle et Science des données accompagnées d'un choix de cours complémentaires donnés en anglais.





SI VOUS CHOISISSEZ LA FORMATION À PARIS-SACLAY

Une formation tournée vers l'international, au sein d'un puissant écosystème d'innovation. En 2^e année, vous aurez à choisir 2 filières parmi 14 :

INTELLIGENCE ARTIFICIELLE ET SCIENCES DES DONNÉES

- > Science des données 
- > Traitement du signal pour l'intelligence artificielle 
- > Image

MATHÉMATIQUES ET INFORMATIQUE

- > Modélisation aléatoire et calcul scientifique 
- > Algèbre appliquée 
- > Mathématiques, informatique théorique et recherche opérationnelle

ÉCONOMIE ET INNOVATIONS NUMÉRIQUES

- > Stratégie, innovation, marchés 

RÉSEAUX, COMMUNICATIONS ET CYBERSÉCURITÉ

- > Réseaux mobiles et internet des objets
- > Sécurité des réseaux et infrastructures informatiques
- > Réseaux
- > Télécommunications : des données aux systèmes

SYSTÈMES INFORMATIQUES, INTERACTIFS ET EMBARQUÉS

- > Systèmes embarqués
- > Systèmes et logiciels répartis
- > 3D et systèmes interactifs

SCIENCES HUMAINES & SOCIALES

Parce qu'un ingénieur Télécom Paris doit comprendre comment le numérique transforme les économies et les sociétés, **vous recevrez une formation en économie, droit, sociologie du numérique, culture générale, management et langues.**

DES PROJETS TOUT AU LONG DU CURSUS

Au cours de vos trois années, vous mènerez des projets collaboratifs innovants en lien avec des entreprises et laboratoires.

LES + DU CURSUS À PARIS-SACLAY

- > Un grand choix de cours, filières et options
- > Une réelle liberté d'organisation et de création
- > Un écosystème foisonnant entre Paris et Saclay
- > Un ensemble de services aux étudiants





ROMAIN GUILLOTEAU
PROMO 2020, CURSUS PARIS-SACLAY



Télécom propose une formation très « à la carte », adaptée à chaque profil. J'ai décidé de choisir les filières Systèmes Embarqués et Sécurité des Réseaux et des Infrastructures Informatiques à Télécom Paris.

Comme pour chaque filière de 2^e année, le tronc commun permet de découvrir les bases de ces filières mais aussi les conférences d'entreprise comme celle de Naval Group qui m'a donné envie de faire de la cybersécurité.

L'année prochaine je vais poursuivre mes études avec la filière interne ROSE (Robotique et Systèmes Embarqués). Pour autant, la filière cybersécurité n'aura pas été inutile puisque les systèmes embarqués ont besoin d'être de plus en plus sécurisés (voitures autonomes, montres connectées, etc.). Après mes études je pense m'orienter dans le spatial ou la défense qui sont deux domaines où systèmes embarqués et cybersécurité sont incontournables.



J'ai eu la chance de faire ma 2^e année à EURECOM. Cette école nous offre la possibilité de choisir une filière principale et de choisir tous les autres cours que nous souhaitons et des autres filières « à la carte ». J'ai ainsi pu faire de la cybersécurité tout en apprenant ce qu'est le Machine Learning, ou encore réaliser un film 3D.

Cette flexibilité permet de s'épanouir, et tout cela dans un cadre idéal pour travailler : la Côte d'Azur ! EURECOM rassemble des étudiants du monde entier et possède une ouverture à l'international exceptionnelle. Tous les cours sont en anglais, ce qui facilite les échanges à l'étranger en 3^e année ainsi que les entretiens d'embauche. L'année prochaine, j'ai l'opportunité de faire une alternance avec le Master PIC dans une entreprise de cybersécurité.

Si c'était à refaire, je choisirai à nouveau ce parcours pour son environnement international, sa localisation, sa renommée auprès des entreprises et sa formation qui s'adapte à chaque profil.



JEANNE GRENIER
PROMO 2020, CURSUS SOPHIA



SI VOUS CHOISISSEZ LA FORMATION À SOPHIA ANTIPOLIS



Une formation entièrement dispensée en anglais et ouverte à l'international avec l'opportunité d'étudier avec 75% d'élèves internationaux issus de grandes universités étrangères partenaires d'EURECOM.

Sur les deux années passées à EURECOM, vous aurez à choisir **une filière parmi les quatre** proposées. Chaque filière se compose de cours obligatoires et de cours libres à choisir selon vos aspirations.

LES FILIÈRES :

- > Science et ingénierie des données (Big Data)
- > Communications mobiles
- > Objets intelligents
- > Sécurité des systèmes de communications

VOTRE PROJET :

À EURECOM, vous effectuez votre projet en semestre de 3^e année. Les projets sont effectués en relation avec les entreprises et partenaires d'EURECOM dans le monde de la recherche.

VOTRE STAGE INGÉNIEUR :

D'une durée minimum de six mois, il est effectué en France ou à l'étranger, en entreprise ou dans un laboratoire de recherche.

LES + DU CURSUS À SOPHIA ANTIPOLIS

- > Une immersion dans un environnement international
- > Un cursus entièrement en anglais
- > Une grande proximité avec les enseignants-chercheurs et les entreprises
- > Une situation géographique privilégiée au cœur de la technopole internationale de Sophia Antipolis, sur la Côte d'Azur

Retrouvez tous les détails des cursus Paris-Saclay et Sophia Antipolis sur notre plaquette « Zoom sur la Formation » ou sur www.telecom-paris.fr



EN 3^E ANNÉE, SUIVEZ VOS ENVIES, PRÉPAREZ VOTRE CARRIÈRE

Que vous choisissiez le cursus Paris-Saclay ou le cursus Sophia Antipolis, plusieurs possibilités s'offrent à vous avec le même niveau d'excellence.

La 3^e année de votre formation à Télécom Paris vous permettra de vous préparer pour la carrière de votre choix, selon votre profil :

- > **Transformateurs** : pour accompagner les entreprises et administrations dans leur transformation numérique,
- > **Inventeurs** : pour faire avancer la recherche fondamentale et appliquée dans les secteurs privés ou publics,
- > **Entrepreneurs** : pour servir l'économie et participer à l'innovation.

Vous pourrez choisir parmi l'une des options suivantes :

- > **INTERNATIONALE**
- > **INNOVATION TECHNOLOGIQUE**
- > **PARTENARIAT PLURIDISCIPLINAIRE**
- > **DOUBLE DIPLÔME MASTER-INGÉNIEUR**

À L'INTERNATIONAL POUR

S'OUVRIR AU MONDE

Les **très nombreux partenariats** avec des universités étrangères de renom vous permettent de faire l'expérience de l'international au cours de votre scolarité.

Vous pourrez ainsi choisir d'effectuer un **double diplôme** ou un **Master of Science** (17 pays partenaires) ou de faire un échange de six mois (41 pays).

Certains de nos élèves sont partis dans de **grandes universités américaines** qui ne proposent pas de partenariat mais recrutent les meilleurs comme Berkeley !

Des programmes de **bourses** existent pour aider à la mobilité internationale.

*+ UN STAGE D'INGÉNIEUR
DE 6 MOIS EN FRANCE
OU À L'ÉTRANGER*

À TÉLÉCOM PARIS,

INNOVATION TECHNOLOGIQUE

La 3^e année à l'École vous permet de vous spécialiser dans l'une des **14 options proposées** (Cf. « Zoom sur la Formation »).

Vous maîtriserez alors le domaine de votre choix comme les systèmes embarqués, les réseaux, le traitement statistique du signal ou encore le multimédia, l'image et l'audio...

Les cours sont complétés par un **Projet Recherche Innovation Master (PRIM)**: véritable formation à l'innovation dont l'objectif est de répondre aux problématiques d'entreprises ou de laboratoires de recherche.



PARTENARIAT PLURIDISCIPLINAIRE

AVEC LES MEILLEURS

> DES DOUBLES DIPLÔMES AVEC LES PLUS GRANDS



Un double-diplôme avec l'**ENSAE Paris** sur deux ans dans les domaines de l'actuariat, data science, finance et gestion des risques, marchés et entreprises.



Vous pourrez intégrer **HEC Paris** pour obtenir le diplôme Grande École et le diplôme d'ingénieur de Télécom Paris. Ce cursus, sur 2 ans, développe des profils transdisciplinaires par l'acquisition de compétences en management et en sciences de gestion, complémentaires de votre formation d'ingénieurs.



L'**IFP School** offre une formation en 2 ans dans l'énergie répondant aux besoins de l'industrie et de la société en matière de développement durable et d'innovation dans les aspects techniques, industriels, économiques et financiers.



SciencesPo.

Sciences Po et Télécom Paris proposent la formation « Innovation et transformation numérique » délivrant un certificat commun. Au cœur de la formation : innovation pédagogique, expérimentations, ateliers créatifs, prise d'initiative et incitation à l'entrepreneuriat.



Master Projet - Innovation - Conception

Une formation diplômante tournée vers le management de projet innovant dans les entreprises. Ce Master forme des experts de l'implantation et du pilotage des processus d'innovations entreprise.



Master Industries de Réseau et Économie Numérique (IREN)

Ce Master forme des étudiants maîtrisant les principes de fonctionnement des industries de réseau et de l'économie numérique, dotés de capacités d'analyse et de méthodologie permettant de suivre des phénomènes en forte évolution.



Cursus Numérique pour la santé

Ce cursus avec l'**Université de Montpellier** forme des ingénieurs de recherche et développement, maîtrisant les nouvelles technologies utilisées dans tous les aspects des professions de la santé.

À L'UNIVERSITÉ,

DOUBLE DIPLÔME MASTER - INGÉNIEUR

Plus de 40 Masters vous sont proposés dans les universités parisiennes qui ont des accords avec l'École.

25 masters sont proposés dans le cadre de l'Université Paris-Saclay et de l'Institut Polytechnique de Paris, dont 4 sont portés par Télécom Paris :

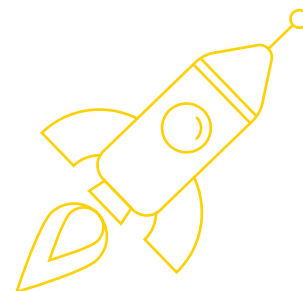
- > Advanced Communications Networks
- > Data & Knowledge
- > Industries de réseau et économie numérique
- > Multimedia Networking



IMAGINEZ, CRÉEZ, OSEZ AVEC DES PROJETS INNOVANTS

TESTEZ VOTRE GOÛT D'ENTREPRENDRE :

UNE PLACE MAJEURE POUR LES PROJETS PÉDAGOGIQUES



> EN 1^{RE} ANNÉE

PACT – PROJET D'APPRENTISSAGE COLLABORATIF THÉMATIQUE

Durée: six mois

Groupe: 8 à 9 étudiants

Objectif: Développer ses capacités à travailler en mode collaboratif avec un encadrement minimum, se confronter à la complexité d'un problème concret et découvrir les domaines de recherche de l'École.

PAF – PROJET D'APPLICATION FINAL

Durée: 15 jours intensifs

Groupe: 2 à 6 étudiants

Objectif: S'immerger dans un projet pluridisciplinaire, pour appliquer et approfondir les connaissances techniques de 1^{re} année. Le projet se déroule sur 15 jours entièrement consacrés à cela et aboutit à une réalisation : programme, prototype, hologramme...

> EN 2^E ANNÉE

PRIX DESIGN & SCIENCE UNIVERSITÉ PARIS-SACLAY

Groupe: 3 à 6 étudiants

Objectif: Réfléchir pendant un semestre à des projets innovants à partir de pistes de recherche proposées comme exemples. Le Prix Design & Science regroupe des étudiants d'écoles d'ingénieurs, de commerce et de design sur une thématique annuelle. Leur imagination et les ressources liées à la science et à l'art sont mises en jeu.

> EN 3^E ANNÉE

PRIM – PROJET RECHERCHE ET INNOVATION MASTER

Durée: six mois

Objectif: **Lancer les étudiants sur des projets au cœur des problématiques d'innovation** des entreprises et/ou des laboratoires de recherche de l'École. Différents thèmes peuvent être abordés comme dans le cas du projet ROSE, sur la robotique et les systèmes embarqués.

DES TIERS LIEUX POUR CRÉER

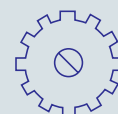
> UN FABLAB POUR CONFECTIONNER

Le FabLab est un lieu spécialement pensé pour l'initiation aux méthodes de fabrication numérique modernes, telles que l'impression 3D additive ou la découpe laser. Équipé d'un matériel de pointe (scanner 3D, kit d'électronique Arduino, stations graphiques, grand écran 4K), le FabLab accueille les élèves pour tout projet nécessitant la création d'un objet réel à partir d'un modèle virtuel.

> UN E-LAB POUR CONCEVOIR ET RÉALISER

Le e-Lab est un nouvel espace d'expérimentation ouvert à tous les élèves de l'École. Ils peuvent y mettre en application leurs connaissances et réaliser les objets numériques de leur choix. C'est un espace de co-création, de rencontres entre élèves, professeurs et start-upers.

De la conception à la réalisation, les élèves peuvent être accompagnés dans la réalisation de leurs projets.



CRÉER SA START-UP :

POURQUOI PAS VOUS ?

L'incubateur ParisTech Entrepreneurs structure et accompagne les projets numériques innovants en France depuis 1999. C'est le 1^{er} incubateur français du numérique en nombre de start-up créées, avec, à fin 2018, plus de **410 entreprises**.

Un second incubateur a été créé à Sophia Antipolis en 2006. Depuis sa fondation, il a hébergé et accompagné **85 projets TIC innovants**.

> L'INCUBATEUR PARISTECH ENTREPRENEURS

345 millions d'euros de fonds levés depuis l'origine

45 incubés actuels

410 projets incubés depuis l'origine

3 000 emplois créés depuis 1999

Taux de survie à 5 ans de **86%**

**CHAQUE ANNÉE,
LA JOURNÉE DE L'INNOVATION
DONNE À VOIR LES PROJETS
ÉTUDIANTS ET START-UP DE NOTRE
ÉCOLE.**

**ELLE RASSEMBLE ÉTUDIANTS,
PARTENAIRES, ENTREPRENEURS ET
INVESTISSEURS
DANS UNE AMBIANCE
FESTIVE !**



TIMOTHÉE LE QUESNE
INGÉNIEUR 2015
Cofondateur d'Energysquare



Télécom Paris a toujours facilité et accompagné ma démarche entrepreneuriale, des premières semaines de cours à diriger d'une jeune entreprise innovante et ce grâce à plusieurs outils : j'ai d'abord suivi des cours d'entrepreneuriat, puis ai été accompagné par d'excellents enseignants-chercheurs pour fabriquer les premiers prototypes.

Nous avons ensuite été sélectionnés, avec un ami de promo, comme meilleur projet étudiant lors de la journée de l'innovation annuelle. Après cela nous avons pu créer notre entreprise, et avons profité, lors des 18 premiers mois, de l'accompagnement et l'hébergement de ParisTech Entrepreneurs, l'incubateur de l'École.

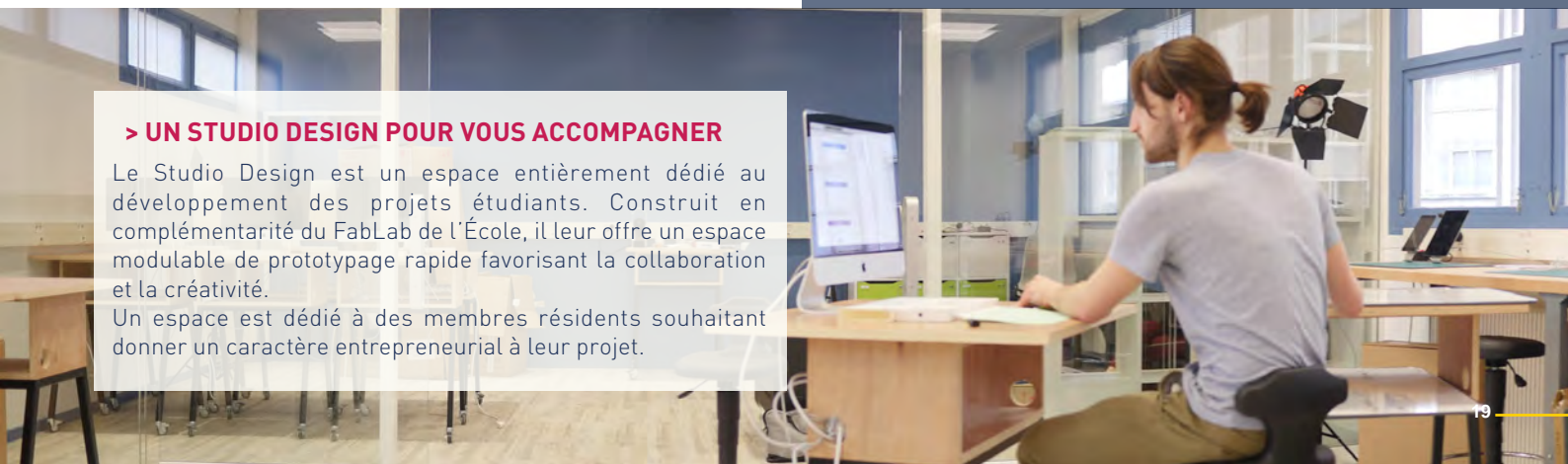
Nous sommes aujourd'hui une entreprise d'une dizaine de personnes, avec des clients dans le monde entier.



> UN STUDIO DESIGN POUR VOUS ACCOMPAGNER

Le Studio Design est un espace entièrement dédié au développement des projets étudiants. Construit en complémentarité du FabLab de l'École, il leur offre un espace modulable de prototypage rapide favorisant la collaboration et la créativité.

Un espace est dédié à des membres résidents souhaitant donner un caractère entrepreneurial à leur projet.



ÉTUDIEZ DANS UNE ÉCOLE AU PLUS HAUT NIVEAU SCIENTIFIQUE

Télécom Paris est un centre de recherche de réputation internationale, dédié aux sciences, technologies et usages du numérique.

Avec des enseignements d'excellence et une pédagogie innovante, Télécom Paris est au cœur d'un écosystème d'innovation unique, fondé sur l'interaction et la transversalité de sa formation, de sa recherche, de ses deux incubateurs d'entreprises et de ses campus.

La recherche de l'École est menée au sein de 2 laboratoires : l'Institut Interdisciplinaire de l'Innovation (i3) en cotutelle avec l'École polytechnique et Mines ParisTech et le Laboratoire de Traitement et Communication de l'Information (LTCI), tous deux reconnus d'excellence par le HCERES grâce à une **production scientifique exceptionnelle en qualité et en quantité**. La recherche partenariale à Télécom Paris est **labellisée Carnot Télécom & Société Numérique**.



L'École sait mobiliser ses forces de recherche autour de **6 axes stratégiques transversaux** afin de répondre aux défis de la transformation numérique :

- > **Big Data, Science des Données et Intelligence Artificielle** : dynamique des données et des connaissances
- > **Confiance Numérique** : sécurité, cybersécurité, sûreté, analyse de risques
- > **Très Grands Réseaux et Systèmes** : 5G, IoT, Cloud, SmartGrid, Réseaux Sociaux
- > **Design-Interaction-Perception** : Interaction Homme-Machine, Virtualisation, 3D
- > **Modélisation Mathématique**
- > **Innovation Numérique**

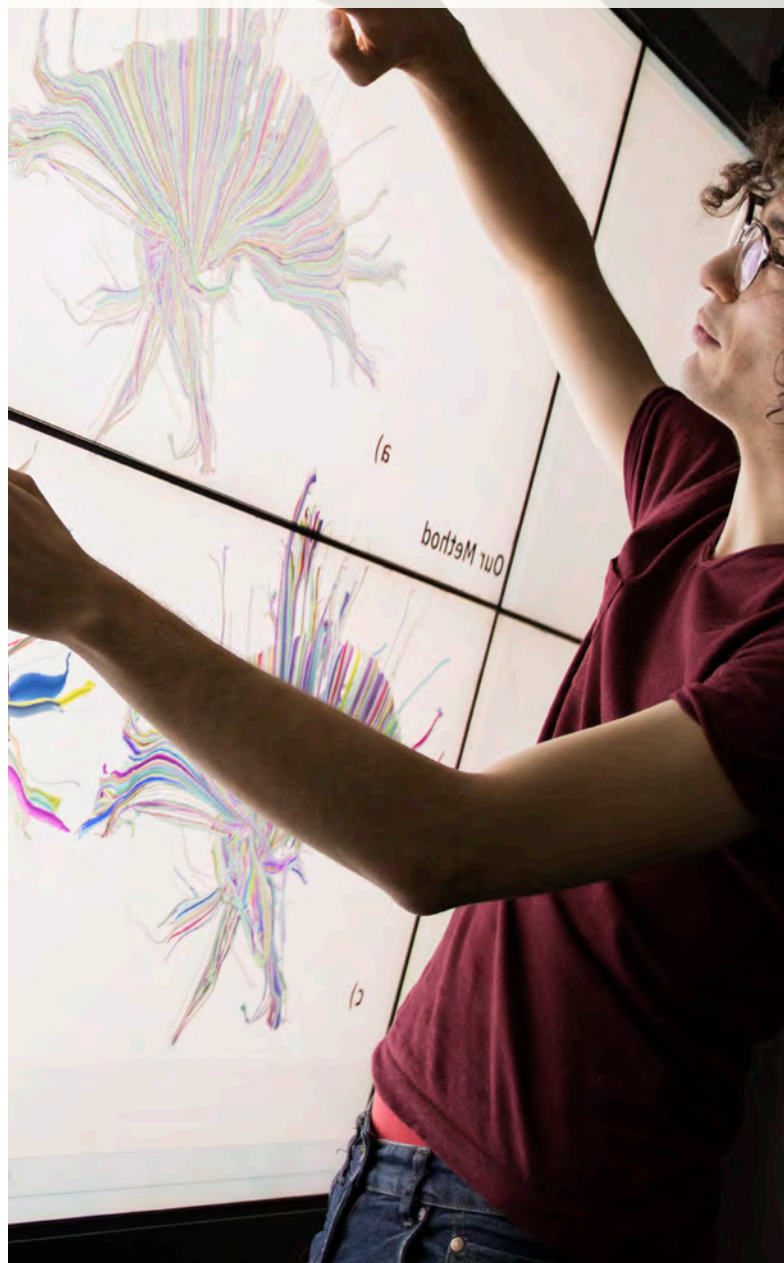


UNE ÉCOLE RECONNUE D'EXCELLENCE ACADÉMIQUE ET DE RECHERCHE

1^{re} école pour sa politique de chaires industrielles (L'Étudiant)

1^{re} place des écoles d'ingénieurs françaises pour ses performances en Transfert de connaissances (U-Multirank)

2^e note en excellence académique (L'Étudiant)



DES ENSEIGNANTS-CHERCHEURS DISTINGUÉS



Isabelle Garron, Maître de Conférences à Télécom Paris et membre du laboratoire « Institut Interdisciplinaire de l'Innovation », lauréate du Prix de l'Académie Française, médaille de vermeil.



Stephan Cléménçon, enseignant-chercheur et coordinateur pendant cinq ans de la chaire « Machine Learning for Big Data » à Télécom Paris, lauréat du Prix Atos - Joseph Fourier en Intelligence artificielle.



Mansoor Yousefi, Maître de Conférences à Télécom Paris, lauréat d'une bourse européenne « ERC » pour ses travaux en Théorie de l'Information dans les réseaux en fibre optique.



Fabian M. Suchanek, enseignant-chercheur à Télécom Paris, lauréat du 2018 Seoul Test Of Time pour YAGO, l'une des plus grandes bases de connaissances publiques dans le monde.

DEVENEZ DOCTEUR·E D'IP PARIS !

Le doctorat fait partie des grandes perspectives de montée en compétences rapide post-diplôme d'ingénieur. Il ouvre la porte au secteur de la recherche mais constitue aussi un **accélérateur de carrière**, stimulé par l'internationalisation du monde socio-économique et la reconnaissance de sa valeur ajoutée.

La thèse est menée dans les laboratoires de l'École ou de l'Institut Polytechnique de Paris, éventuellement en lien avec une entreprise.



CHIFFRES CLÉS SUR LE SITE DE PARIS-SACLAY

150

ENSEIGNANTS-CHERCHEURS ET CHERCHEURS

70

POST-DOCS ET INGÉNIEURS R&D

225

DOCTORANTS

60

« VISITING SCIENTISTS »

640

PUBLICATIONS INTERNATIONALES (REVUES ET CONFÉRENCES)

21

BREVETS PAR AN

9M€

DE CHIFFRE D'AFFAIRES CONTRACTUEL

50%

DE LA RECHERCHE FINANCÉE PAR LES ENTREPRISES, DONT :

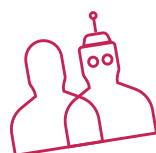


LES ENTREPRISES CHOISSENT L'ÉCOLE :

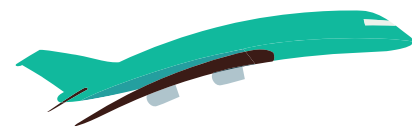
23 CHAIRES ET LABORATOIRES COMMUNS

Les chaires d'enseignement et de recherche permettent aux entreprises et aux chercheurs de Télécom Paris de travailler en étroite collaboration pour faire émerger de nouvelles approches et solutions sur des sujets à forts enjeux sociétaux.

23 chaires et laboratoires communs sont ainsi financés sur les thèmes du Big Data, de la Cybersécurité, de l'Ingénierie, de l'Innovation, de l'Entrepreneuriat étudiant, de l'Intelligence Artificielle, des Systèmes complexes, des Réseaux du futur ou encore de l'Internet des Objets...



OUVREZ-VOUS À DE NOUVEAUX HORIZONS



**UNE EXPÉRIENCE
À L'INTERNATIONAL
DE 3 MOIS MINIMUM**

Avec le plus fort taux d'étudiants internationaux des grandes écoles françaises, Télécom Paris vous donne l'opportunité d'évoluer dans une ambiance internationale.

Rencontrez des jeunes venus de 40 pays différents, partez à la découverte de grandes universités européennes et internationales et participez aux temps d'échanges conviviaux comme le « Village International » et le « Village Français », des soirées festives où chaque pays et région française est représenté par des étudiants.

DES AIDES POUR VOS ÉTUDES À L'ÉTRANGER

Des aides externes sont possibles dans le cadre d'accords européens (Erasmus), de conventions internationales ou grâce au soutien d'organismes et d'institutions en région.

Télécom Paris, ses alumni et sa Fondation soutiennent financièrement le départ d'étudiants à l'étranger grâce à des bourses.

VIVEZ UNE EXPÉRIENCE INTERNATIONALE

- > **Effectuez un double diplôme** en partenariat avec des universités prestigieuses,
- > **Vivez l'expérience Erasmus** avec plus de quarante accords à travers l'Europe,
- > **Faites un échange** chez nos partenaires comme ceux des réseaux ATHENS,
- > **Optez pour un stage** en entreprise ou en laboratoire de recherche.



NAWEL GABOUGE
INGÉNIEURE 2018
Analytics fellow
chez McKinsey & Company
à New York



Après deux ans à Télécom, j'ai fait un Master à New York, à Columbia University. Avec ces deux institutions, j'ai eu l'occasion d'effectuer deux stages durant mon Master. Le premier était en Conseil chez McKinsey & Company où j'ai travaillé entre Boston et New York avec une entreprise internationale pour laquelle j'ai créé des outils qui mêlent stratégie d'entreprise, analyse de données et finance.

Mon deuxième stage s'est déroulé dans une start-up à New York où j'étais Data Analyst. Malgré mon manque d'expérience, j'ai eu pendant ces deux stages des responsabilités pour construire des outils dont l'usage qui en est fait aujourd'hui est réellement gratifiant, et j'ai tissé des liens avec les personnes extraordinaires avec qui j'ai eu la chance de travailler. Mon stage à McKinsey s'est transformé en emploi qui me fait voyager (en deux mois j'ai travaillé à Boston, Washington DC et New York) et apprendre, tant sur le plan professionnel que personnel.

Télécom m'a non seulement ouvert les portes de Columbia, mais s'est aussi adaptée à mes aspirations dans le choix géographique et thématique de ma 3^e année et dans la structure singulière de mon stage de fin d'études, au-delà de tous les choix que j'ai pu faire pour me constituer un parcours scolaire et professionnel qui me correspond.



142

partenaires



26%

des diplômés
ont leur 1^{er} poste
à l'étranger

Des partenariats
dans

41

pays sur les
5 continents

48% &

d'étudiants
étrangers
à Paris

75%

à Sophia
Antipolis
(EURECOM)

3^e

établissement mondial
en informatique au
classement
U-Multirank



OÙ PARTENT NOS ÉLÈVES ?

- > UC Berkeley
- > Harvard University
- > Princeton University
- > New York University
- > École polytechnique de Montréal
- > École de Technologie Supérieure de Montréal
- > etc.

- > Technische Universität München, Allemagne
- > Univ. Politècnica de Catalunya, Espagne
- > Politecnico di Torino, Italie
- > Imperial College London, Royaume-Uni
- > Novossibirsk State University, Russie
- > EPFL, Lausanne, Suisse
- > Royal Institute of Technology KTH, Suède
- > etc.

- > ParisTech Shanghai Jiao Tong, Chine
- > Tsinghua University, Chine
- > KAIST, Corée du Sud
- > Tohoku University, Japon
- > Tokyo Institute of Technology, Japon
- > National University of Singapore
- > etc.

- > PUC - Rio de Janeiro, Brésil
- > Univ. Estadual de Campinas, Brésil
- > Univ. ORT de Montevideo, Uruguay
- > Univ. de Buenos Aires, Argentine
- > Univ. de São Paulo, Brésil
- > Univ. Nacional de Colombia, Colombie
- > Instituto Tecnológico y de Estudios Superiores de Monterrey, Mexique
- > etc.

- > Technion, Israël
- > Université Saint-Joseph, Liban
- > Institut National des Postes et Télécommunications de Rabat, Maroc
- > École supérieure des communications SupCom, Tunisie
- > Bilkent University, Turquie
- > etc.

TÉLÉCOM PARIS ET L'INTERNATIONAL : UN ENGAGEMENT RECONNU !

3^e note des écoles ingénieurs pour la **réputation internationale** au classement L'Étudiant 2019



AU PLUS PROCHE DES ENTREPRISES

2^e Télécom Paris est
pour sa proximité
avec les entreprises !

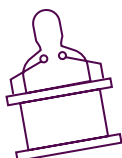
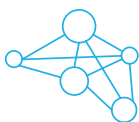
Classement 2019
l'Étudiant



RENCONTREZ DES PROFESSIONNELS
DE TOUTES ENTREPRISES

Au cœur de la formation à Télécom Paris, le monde de l'entreprise est une référence permanente dans les enseignements et la pédagogie. L'École vous propose une cinquantaine d'événements chaque année qui vous mettent en relation avec les professionnels de toutes les entreprises : grands groupes, PME/PMI, start-up...

- > Études de cas
- > Conférences
- > Tables-rondes thématiques sur les métiers
- > Présentations d'entreprises
- > Forums
- > Préparation au recrutement
- > Simulation d'entretiens
- > Visites d'entreprises
- > Soirées networking
- > Challenges et jeux
- > Speed job dating...



EXPÉRIMENTEZ

LA VIE D'ENTREPRISE

STAGE DE FORMATION HUMAINE (1 À 2 MOIS)

Dès la 1^{re} année, vous accomplissez un stage de **quatre semaines minimum** en France ou à l'étranger. Vous avez le choix entre un stage en entreprise ou un stage humanitaire dans une association. L'objectif est de vous insérer dans une organisation et d'observer son fonctionnement.



Rencontre Emmanuel Macron - étudiants
13 avril 2016

Des conférences avec des personnalités du numérique comme :

- Gilles BABINET, Digital champion à la Commission européenne
- John CHAMBERS, Président exécutif de Cisco
- Nicolas DEMASSIEUX, Senior VP à Orange Labs
- Jack DORSEY, Fondateur de Twitter
- Vincent DUREAU, Senior Technical Director de Google
- Jean-François JULLIARD, Directeur Général Greenpeace France
- Emmanuel MACRON, alors Ministre de l'Économie et des Finances

STAGE D'INGÉNIEUR (6 MOIS)

En 3^e année, un **semestre complet** est consacré au stage d'ingénieur. Le stage se déroule en France ou à l'étranger. L'objectif est d'acquérir une expérience de l'entreprise en situation d'ingénieur au sein d'une équipe.

LES PARRAINS DE PROMO

Chaque année une entreprise parraine une promo et soutient ses projets : Nokia (2017), Atos (2018), Renault et SnapCar (2019), Ernst&Young et WALLIX (2020), Capgemini et PMP (2021)...



M. Fabien Bouskila (99)

Associé EY Advisory en charge du parrainage
Ernst & Young



M. Jean-Noël de GALZAIN

Fondateur et Président Directeur Général
WALLIX Group

Nous sommes ravis d'accompagner les étudiants de la promo 2020 tout au long de leur cursus à Télécom Paris. Nous partageons avec eux la richesse des métiers d'EY, notre ouverture à l'international et notre passion pour le digital et la data. Nous espérons que les différents moments de rencontre auront réellement su apporter de la valeur ajoutée aux étudiants que nous parrainons.

Chez WALLIX, nous avons à cœur de faire connaître aux étudiants de Télécom Paris la richesse des opportunités de carrières offertes par la cybersécurité. Nos équipes ont l'envie de partager avec les jeunes talents de l'École cette passion pour l'innovation et ce métier en plein boom. Profitons de ces trois années ensemble pour vous accompagner dans le lancement de votre vie professionnelle !

LA FONDATION MINES-TÉLÉCOM NOUS SOUTIENT

Grâce aux dons des entreprises et des particuliers, la Fondation Mines-Télécom finance des programmes en formation, recherche, innovation et prospective à Télécom Paris. Elle finance aussi des bourses sociales, soutient des chaires d'enseignement et de recherche et participe à la politique de développement des MOOC de l'École.

NOS PARTENAIRES NOUS ACCOMPAGNENT



UNE VIE DE CAMPUS À PARIS-SACLAY OU SOPHIA ANTIPOLIS

DES ÉQUIPEMENTS MODERNES

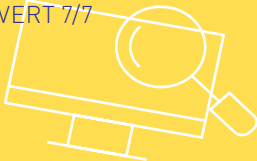
À Paris-Saclay, nos élèves bénéficieront :

- > d'équipements de recherche de pointe,
- > de locaux et logements neufs et de services,
- > de bibliothèques ouvertes 7 jours sur 7 et 24h sur 24,
- > d'un Learning center et d'un Bâtiment d'Enseignement Mutualisé.

À PARIS-SACLAY

AU CŒUR D'UN
CAMPUS NEUF
AU PLUS PROCHE
DE L'X

UN CENTRE
DE RESSOURCES
DOCUMENTAIRES
NUMÉRIQUES
OUVERT 7/7



UN RESTAURANT
ET DEUX CAFÉTÉRIAS
AU SEIN DE L'ÉCOLE



Télécom Paris propose un seul diplôme d'ingénieur. La 1^{re} année se fait à Paris et le cycle master (2^e et 3^e années) peut être suivi à Paris ou à Sophia Antipolis, dans l'école internationale EURECOM. Le choix du cursus se fait au moment des vœux d'écoles, dès l'admissibilité au Concours Commun Mines-Ponts.



Choisir Télécom Paris, c'est avant tout faire le choix de l'excellence académique, mais c'est aussi choisir de s'orienter dans un secteur très prometteur aux multiples opportunités : le numérique. La diversité des cours que tu recevras ainsi que la qualité et le dévouement du corps enseignant te permettront de découvrir l'ensemble des possibilités qui s'offrent à toi en tant que futur ingénieur du numérique.

Sur le nouveau campus de Paris-Saclay, ces possibilités sont étendues. Dans des locaux tout beaux tout propres, tu seras dans les meilleures conditions pour étudier et mener tes projets qui seront peut-être les révolutions de demain ! Être Télécommien à Paris-Saclay, c'est aussi avoir à disposition plus de moyens pour t'épanouir en-dehors des études : sports,

vie associative... Sans oublier le BDE qui s'occupe de faire vivre l'École : tables-rondes, études de cas, WEI, voyages...

Derrière toute cette organisation se cache une équipe déterminée à améliorer la vie Télécommienne. Qu'il s'agisse de travailler main dans la main avec l'administration, prendre soin et veiller sur chaque personne de la promotion ou enfin être à l'écoute des projets de chacun ; le BDE s'emploiera à te faire aimer ta nouvelle vie à Télécom. Tu l'auras compris, la joie et la bonne humeur sont les maîtres mots au BDE de Télécom Paris. Nous n'attendons plus que toi !



Octavio Martin (promo 2021)
Président du BDE, campus Paris



UNE VIE ÉTUDIANTE CONNECTÉE

À Paris-Saclay, vous aurez à votre disposition de nombreux outils parmi lesquels :

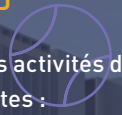
- > E-Pos : un espace de travail collaboratif en 5 langues,
- > L'Agora : un wiki scientifique en anglais,
- > Crazy grammar : une web serie pour maîtriser les subtilités de la langue anglaise.



DES ACTIVITÉS MUTUALISÉES

Sur le campus Paris-Saclay, profitez des activités des différentes écoles et universités présentes :

- > Participez au concours de nouvelles de l'ENSTA Paris,
- > Tournez pour le Comète Film Festival de Télécom Paris,
- > Allez voir un spectacle de théâtre à l'ENS Paris-Saclay,
- > Rejoignez les nombreuses équipes sportives inter-écoles présentes sur le plateau de Saclay,
- > et profitez de la chance d'être sur un campus ouvert !



À SOPHIA ANTIPOLIS (EURECOM)



What makes a great school experience is a matter of different metrics. Surely a high academic level is fundamental, but other factors can and should be as important. Internationality and connectedness, combined with a quality education, make EURECOM one of the best options for schools in France.

The level of internationality is one of our school's most noticeable features with more than half of the student body coming from every corner of the world. That means courses in English and a sense of a true international experience, all within the beautiful French Riviera. Students at EURECOM become forever aware of the world out there.

We make it our mission to organize as many social-binding events as possible, with the

purpose of creating long-lasting connections that will help you as graduates in the future ahead of you.

Lastly, we are lucky enough to have a highly demanded group of professors and an administrative group to make sure we've given an educational program matched only by the best.

As part of the people living the experience, and part of those building it, I'll be delighted to welcome you.

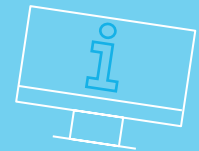
Manuel Quero Ortega (promo 2020)
Président du BDE, EURECOM



SUR LA CÔTE D'AZUR,
**UN CAMPUS 100%
ANGLOPHONE ET
MULTICULTUREL AVEC
75% D'ÉTRANGERS**



**UN CENTRE
DE RESSOURCES
DOCUMENTAIRES
NUMÉRIQUES**
OUVERT 7/7



**UN RESTAURANT
UNIVERSITAIRE
SUR LE CAMPUS**



CAP SUR LA RENTRÉE 2019, AU CŒUR DE L'INSTITUT POLYTECHNIQUE DE PARIS

Depuis le 28 octobre 2019, Télécom Paris est installée sur le **campus Paris-Saclay** et a rejoint les écoles de l'Institut Polytechnique de Paris. À Palaiseau, l'École renforcera ses liens privilégiés avec les grandes écoles, universités, entreprises et instituts de recherche présents.



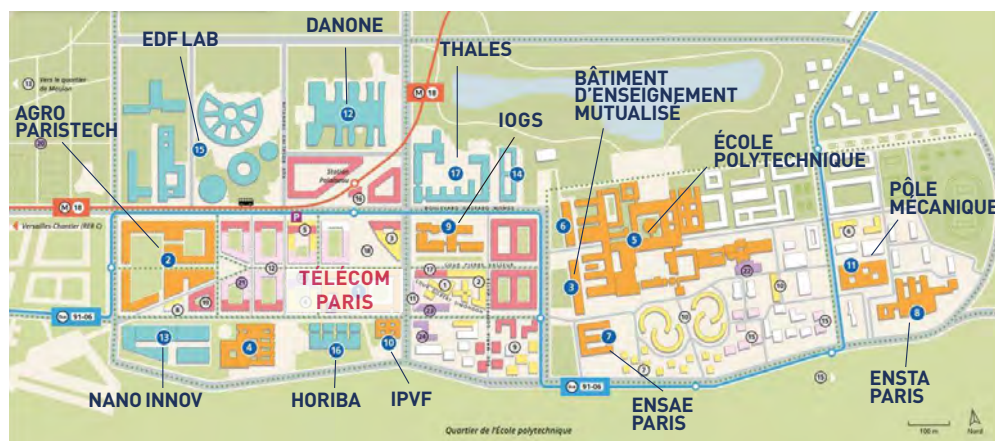
DE TÉLÉCOM PARISTECH À TÉLÉCOM PARIS

Pour affirmer sa pleine appartenance à l'Institut Polytechnique de Paris, l'École a changé de nom et de logo en mai 2019 pour devenir **Télécom Paris**. Notre École se retirera du groupe ParisTech en décembre 2019 mais poursuivra sa participation aux grands projets que sont l'école ParisTech Shanghai Jiao Tong, l'Institut Villebon-Georges Charpak, ainsi que les semaines d'échanges européens ATHENS.

MEMBRE FONDATEUR D'IP PARIS

L'Institut Polytechnique de Paris est un institut de sciences et technologie de rang mondial rassemblant cinq Grandes Écoles : École polytechnique, ENSTA Paris, ENSAE Paris, Télécom Paris et Télécom SudParis, et avec HEC comme partenaire privilégié. Tourné vers l'international, ce regroupement développe une recherche scientifique de pointe et propose des programmes de formation d'excellence délivrant tous les niveaux de diplôme et garantissant une excellente employabilité de ses diplômés. Nos élèves pourront ainsi profiter de formations et d'équipements mutualisés au sein de l'IP Paris, mais aussi en collaboration avec l'Université Paris-Saclay.

AU CŒUR DU QUARTIER DE L'ÉCOLE POLYTECHNIQUE



870 000 M² RÉPARTIS EN :

- > 196 000 m² d'enseignement supérieur et de recherche
- > 360 000 m² de développement économique
- > 200 000 m² de logements familiaux
- > 78 000 m² de logements étudiants
- > 36 000 m² de commerces, de services et d'équipements publics



NOTRE TOUT NOUVEAU BÂTIMENT

Idéalement situé au centre du quartier de l'X, en face de la future gare de métro de la ligne 18. Nos élèves bénéficient d'un campus neuf, avec des équipements à la pointe des technologies, d'espaces verts et de convivialité, d'un centre documentaire et de travail collaboratif ouvert tous les jours et d'un restaurant universitaire.

VOUS LOGER SUR LE CAMPUS

PARIS-SACLAY

Télécom Paris met tout en œuvre pour faciliter l'arrivée de ses élèves sur le campus Paris-Saclay. Pour permettre au maximum de nos élèves de loger sur place, des conventions sont signées avec de nombreuses résidences étudiantes à proximité de l'École mais aussi à Gif-sur-Yvette, Massy, Palaiseau ou encore Paris.

Retrouvez toutes les informations sur : www.telecom-paris.fr/logements

UNE OFFRE SPORTIVE DÉMULTIPLIÉE

Sur la campus Paris-Saclay, l'offre de sports qu'il est possible d'exercer augmente fortement. En lien avec les autres écoles du Plateau de Saclay et particulièrement d'IP Paris, plus d'une quinzaine de sports seront proposés aux étudiants et aux étudiantes, allant du football à l'aviron, ou de la boxe à l'escalade.

En intérieur et en extérieur, la Halle Multisports et les terrains de sport de l'École polytechnique, ainsi que les nombreux stades et gymnases accessibles sur le campus permettent à tous une pratique sportive diversifiée.

AU CŒUR DU CLUSTER DE PARIS-SACLAY,

PÔLE MONDIAL D'INNOVATION



Aéronautique, Défense, Sécurité :
30 000 emplois – 60 établissements



Technologies de l'Information et de la Communication :
37 000 emplois – 400 établissements



Énergie – Climat :
17 000 emplois – 31 établissements



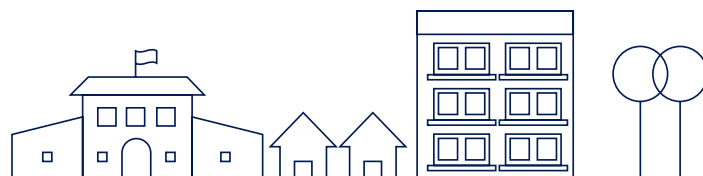
Santé :
15 000 emplois – 100 établissements



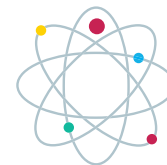
Mobilité / Transports :
27 000 emplois – 120 établissements



Enseignement Supérieur et Recherche
9 grandes écoles et 2 universités
7 organismes de recherche et de nombreuses entreprises
65 000 étudiants, 10 000 enseignants et chercheurs



UN RÉSEAU EXCEPTIONNEL



TÉLÉCOM PARIS ALUMNI,

VOTRE RÉSEAU !

Un solide réseau qui compte plus de 17 000 diplômés à travers le monde ; une passerelle indispensable entre l'École et ses étudiants, c'est-à-dire vous, les diplômés et le monde professionnel.

Depuis plus de 70 ans, l'association des anciens élèves rassemble diplômés et élèves, leur propose de nombreux services et outils, anime et développe ce réseau autour d'événements, conférences ou groupes de réflexion thématiques tout au long de l'année.

Elle soutient ses membres durant leur vie professionnelle et personnelle et assure également une réelle transmission d'expérience entre générations.

Dès votre arrivée à l'École, rejoignez-nous !

Retrouvez les informations de Télécom Paris alumni sur : www.telecom-paristech.org



ANTONIN MILZA
INGÉNIEUR 2014,
CORPS DES MINES 2017
RESPONSABLE DU
DÉPARTEMENT ENTREPRISES,
MINISTÈRE DE L'ÉCONOMIE ET
DES FINANCES

**L'ASSOCIATION
DES ANCIENS ÉLÈVES COMPTE
+ DE 17 000 DIPLÔMÉS
À TRAVERS LE MONDE**

Lors de ma dernière année à Télécom Paris, j'ai étudié à l'Université de Berkeley en Californie. Je n'aurais jamais pu réaliser ce projet sans le soutien de Télécom Paris alumni. Je souhaite désormais être un membre actif de l'association pour que demain, d'autres élèves de l'École puissent avoir la même chance que moi. C'est ça l'esprit réseau !



ILS SONT INGÉNIEUR·E·S TÉLÉCOM PARIS

RETOUR SUR LEURS PARCOURS



GRÉGOIRE DROUAULT
INGÉNIEUR 2012,
INSPECTEUR CHEZ BNP PARIBAS

AVANT TÉLÉCOM PARIS : Une classe prépa-PC au lycée Pierre de Fermat à Toulouse et intégration sur concours.

SON STAGE DE FORMATION HUMAINE : Urang Property Management à Londres.

SES FILIÈRES DE 2A : Communications aérospatiales et systèmes aéroportés et programme d'open innovation FIRST.

SON OPTION DE 3A : Mathématiques Financières.

SON STAGE D'INGÉNIEUR : 2 stages de six mois à BNP Paribas Cardiff à Paris en tant qu'e-business international project manager puis intern geophysicist pour Total Exploration et Production en Indonésie.

ET APRÈS ? Un VIE en tant que Coordinateur du développement digital pour BNP Paribas Cardiff à Tokyo. Il est aujourd'hui inspecteur pour BNP Paribas à Paris.



MÉLISSA ROSSI
INGÉNIEURE 2016,
DOCTORANTE EN CRYPTOLOGIE
CHEZ THALES

AVANT TÉLÉCOM PARIS : classe prépa MPSI, MP* et 5/2 en MP*, Lycée du Parc à Lyon.

SON STAGE DE FORMATION HUMAINE : Mission d'un mois auprès de l'association OLPC France pour donner des cours de logique et gérer le parc informatique d'une école au nord de Madagascar.

SES FILIÈRES DE 2A : Elle a choisi des filières théoriques (algorithmique, informatique quantique, cryptographie) renforcées par un projet entrepreneurial.

SON OPTION DE 3A : Elle a suivi le Master Parisien de Recherche en Informatique en partenariat avec l'Université Paris-Saclay, l'Université Paris-Diderot et l'ENS Ulm.

SON STAGE D'INGÉNIEUR : Un stage de six mois de recherche en cryptographie chez Thales qu'elle a complété par un stage en cryptographie à San Francisco pour Rambus Cryptography Research.

ET APRÈS ? Suite à son stage chez Thales, elle a obtenu un contrat de thèse à l'ENS Paris-Saclay financé par Thales sur le thème de la cryptographie post-quantique.

YOHANN MELAMED
INGÉNIEUR 2010,
FONDATEUR D'AGORIZE



AVANT TÉLÉCOM PARIS : Une licence Maths-Info à l'UPMC et l'intégration à Télécom Paris en admission parallèle.

SON STAGE DE FORMATION HUMAINE : Une mission humanitaire pour l'association Fidei qui œuvre pour l'éducation au Sénégal.

SES FILIÈRES DE 2A : À l'époque, pas de filière obligatoire mais il a suivi le maximum de cours possibles en Sciences Économiques et Sociales et en Informatique ainsi que le programme FIRST.

SON OPTION DE 3A : La majeure Management des Nouvelles Technologies en partenariat avec HEC.

SES STAGES : une mission de conseil en alternance pendant sa 3^e année chez Jechange.fr pour l'optimisation des taux de transformation de leur site.

ET APRÈS ? Il a fondé sa start-up Agorize avant même la sortie de l'École et a intégré l'incubateur ParisTech Entrepreneurs. Sa start-up est aujourd'hui présente dans 4 pays, compte 60 collaborateurs et est leader en Open Innovation !

MARGAUX LEDIEU
INGÉNIEURE 2018, CURSUS SOPHIA
GRADUATE PROGRAM EN NORVÈGE



AVANT TÉLÉCOM PARIS : Une classe préparatoire BCPST puis PCSI/PSI et intégration sur Concours.

SON STAGE DE FORMATION HUMAINE : serveuse chez un glacier à Aix-en-Provence.

SA FILIÈRE DE 2A : La filière Big Data à Eurecom.

SON OPTION DE 3A : Double diplôme en Machine learning au Royal Institute of Technology (KTH) de Stockholm.

ET APRÈS ? Elle a débuté un Graduate Program chez Statoil en Norvège en août 2018.

REDA BENCHEKROUN
INGÉNIEUR 2017,
CONSULTANT DATA SCIENTIST
CHEZ EKIMETRICS



AVANT TÉLÉCOM PARIS : Une classe préparatoire MPSI/MP* au lycée Sainte-Geneviève à Versailles et intégration sur concours.

SON STAGE DE FORMATION HUMAINE : Une mission auprès d'une association d'aide aux personnes âgées, à Kenitra au Maroc.

SES FILIÈRES DE 2A : Modélisation aléatoire et calcul scientifique et Stratégie, Innovation, Marchés.

SON OPTION DE 3A : Master PIC (Projet Innovation Conception) avec l'École polytechnique.

SES STAGES : Six mois chez Ubisoft en Gestion de projets IT et un Master en alternance chez Kyriba en Business Intelligence.

ET APRÈS ? Il a rejoint Ekimetrics en tant que Consultant Data Scientist.



CONTACTS

CURSUS PARIS-SACLAY

admissions@telecom-paris.fr

CURSUS SOPHIA ANTIPOLIS EURECOM

Pascale CASTAING

+33 (0)4 93 00 81 62

pascale.castaing@eurecom.fr

Télécom Paris

19 place Marguerite Perey — F-91120 Palaiseau

www.telecom-paris.fr

